

ガス自動餃子焼器に 自動スタート仕様が新登場！

(裏表紙をご覧ください)

ガス自動餃子焼器シリーズ **5**機種

電気自動餃子焼器シリーズ **12**機種

本格派シリーズ **10**機種

スタンダードシリーズ **6**機種

IH餃子焼器 **6**機種

ガス自動餃子焼器 自動スタート仕様 **2**機種



ぜひ動画をご覧ください。



ガス自動餃子焼器



このマークのある製品は、
(財)日本ガス機器検査協会の
形式検査に合格しています。(LPガス、13A)

餃子の焼成を全自動で!メニュー登録機能でより使いやすく。

■誰でも簡単に美味しい餃子が焼けます。

焼き→給水→蒸し→焼き上げを全自動で行います。アルバイトさんでもその日からプロの焼き上がりです。

■5メニュー登録機能搭載!

鍋温度や焼き上げ時間、給水量、焼き上げ開始温度を自由に設定でき、更に調理工程の設定は5メニューまで登録可能。調理のたびに設定を変える必要もありません。



■焼き上げ時間はダウンカウント

調理完了までの時間が一目瞭然です。

■設置しやすいコンパクトボディ。

よりコンパクトになったため設置場所の選択肢が広がりました。

■蓄熱性に優れたクラッド鋼板※を採用。

鍋にクラッド鋼板を採用。温度ムラを抑えて均一な仕上がりを実現するとともに、調理面はステンレス仕上げのためサビにも強く清掃性に優れています。(※ステンレスと鉄の二重構造材)

■清掃性に優れたフタ取り外し式。



フタが簡単に取り外せるため掃除がしやすく機器を衛生的に保てます。

■自動スタート仕様もあります。 **NEW**



フタを閉めると自動で調理を開始する自動スタート仕様もあります。詳しくは裏表紙をご覧ください。

MAZ-4B ●1回24個 ●1時間当り205個～220個

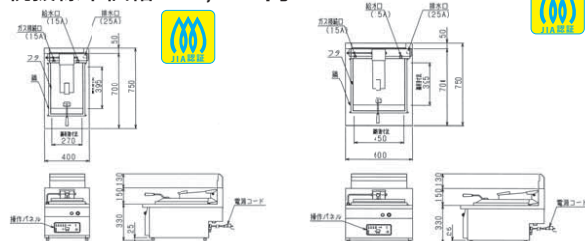
税抜標準価格514,000円



MAZ-6B

●1回36個
●1時間当り310個～330個

税抜標準価格561,000円



MAZ-10B ●1回60個 ●1時間当り510個～550個

税抜標準価格640,000円



MAZ-44B ●1回24個+24個 ●1時間当り410個～440個

税抜標準価格791,000円



MAZ-46B ●1回24個+36個 ●1時間当り510個～550個

税抜標準価格946,000円



■ガス自動餃子焼器仕様表

■☆印の機種は納期は受注後約2週間です。

型式	外形寸法 (mm)				鍋有効寸法 (mm)				鍋数	ガス消費量		ガス接続口	給水口	定格電源 (50/60Hz)	消費電力 (50/60Hz)	電源コード	立消安全装置	排水口	重量 (kg)
	間口	奥行	高さ	バック	間口	奥行	間口	奥行		都市ガス	LPガス								
MAZ-4B	300	750	330	150	180	395	—	—	1	5.12kW (4,400kcal/h)	5.12kW (0.37kg/h)	15A	15A	1φ100V	16W	2.5m プラグ付 (接地アダプター)	フレイムロック方式	25A	48.0
☆MAZ-6B	400	750	330	150	270	395	—	—	1	7.67kW (6,600kcal/h)	7.67kW (0.55kg/h)	15A	15A	1φ100V	16W			25A	56.0
☆MAZ-10B	600	750	330	150	450	395	—	—	1	12.8kW (11,000kcal/h)	12.8kW (0.92kg/h)	15A	15A	1φ100V	16W			25A	98.0
MAZ-44B	600	750	330	150	180	395	180	395	2	10.2kW (8,800kcal/h)	10.2kW (0.73kg/h)	15A	15A	1φ100V	32W			25A	94.0
MAZ-46B	700	750	330	150	180	395	270	395	2	12.8kW (11,000kcal/h)	12.8kW (0.92kg/h)	15A	15A	1φ100V	32W	25A	104		

■付属品/減圧逆止弁

●便利な専用架台
をご利用ください。



■専用架台<ガス>

■★印の機種は納期は受注後約10日間です。

型式	外形寸法 (mm)			重量 (kg)	適用機種	税抜標準価格
	間口	奥行	高さ			
MAZ-35TB	287	557	470	8	MAZ-(A)4B	33,000円
★MAZ-45TB	387	557	470	9	MAZ-6B	36,000円
MAZ-65TB	587	557	470	12	MAZ-10B、(A)44B	44,000円
MAZ-75TB	687	557	470	15	MAZ-46B	46,000円
★MAZ-95TB	891	557	470	18	MAZ-4B+44B	57,000円

■適用機種は型式(A)は自動スタート仕様です。詳しくは裏表紙をご覧ください。

電気自動餃子焼器

焼き→給水から蒸し、焼き上げを全自動で!

■焼きムラの少ない均一な仕上がり。

温度センサーが鍋温度を正確に保つとともに、流量センサーが設定した水量を正確に供給するため均一な仕上がりです。

■様々な餃子に対応可能。

焼き時間、給水量、表面焼き上げ時間を自由に設定できます。



■蓄熱性に優れたクラッド鋼板※を採用。

■フタ取り外しタイプもご用意いたしました。

フタ取り外しタイプもございます(型式Sの機種)。フタが簡単に取り外せるため掃除がしやすく機器を衛生的に保てます。

■よりスピーディに調理できる圧力式もございます。

鍋内に圧力をかけることでよりスピーディに調理できる圧力式もございます(型式PRの機種)。

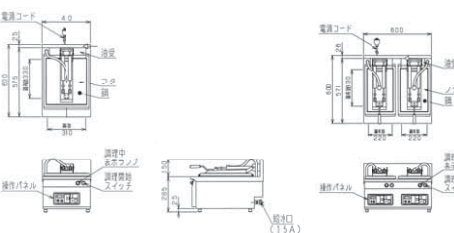
MAZE-4(S) ●1回24個
●1時間当り205個~220個

税抜標準価格
408,000円



MAZE-6(S) ●1回36個
●1時間当り310個~330個

税抜標準価格448,000円



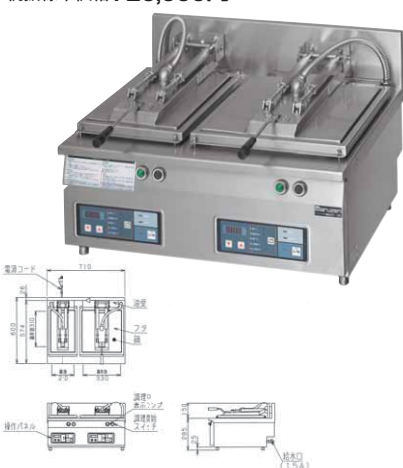
MAZE-44(S) ●1回24個+24個
●1時間当り410個~440個

税抜標準価格679,000円



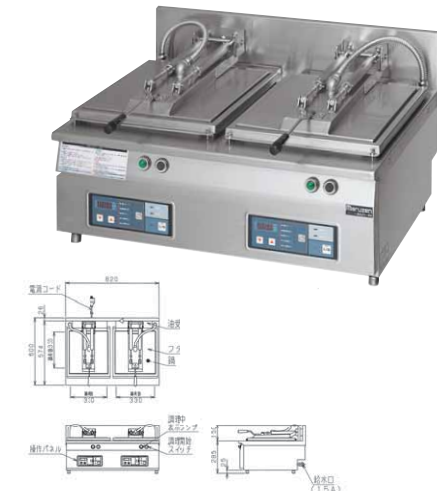
MAZE-46(S) ●1回24個+36個
●1時間当り510個~550個

税抜標準価格720,000円



MAZE-66(S) ●1回36個+36個
●1時間当り610個~660個

税抜標準価格744,000円



スピーディに調理! ●圧力式電気自動餃子焼器

MAZE-PR4
税抜標準価格568,000円

●1回24個
●1時間当り240個(冷凍餃子)

MAZE-PR6
税抜標準価格598,000円

●1回36個
●1時間当り360個(冷凍餃子)



MAZE-PR4

■電気自動餃子焼器仕様表

型式		外形寸法(mm)				鍋有効寸法(mm)				鍋数	定格電源 (50/60Hz)	消費電力 (50/60Hz)	必要手元 開閉器容量	電源コード	給水 口	重量(kg)	
フタ固定	フタ取り外し	間口	奥行	高さ	バック	間口	奥行	間口	奥行							フタ固定	フタ取り外し
MAZE-4	MAZE-4S	300	600	285	150	220	330	—	—	1	3φ200V	3kW	15A	2m 接地3P 15Aプラグ付	15A	40.0	39.0
MAZE-6	MAZE-6S	410	600	285	150	330	330	—	—	1	3φ200V	4.5kW	15A	2m 接地3P 15Aプラグ付	15A	44.0	43.0
MAZE-44	MAZE-44S	600	600	285	150	220	330	220	330	2	3φ200V	6kW	20A	2m 接地3P 20A引掛プラグ付	15A	67.0	65.0
MAZE-46	MAZE-46S	710	600	285	150	220	330	330	330	2	3φ200V	7.5kW	30A	2m 接地3P 30A引掛プラグ付	15A	71.0	69.0
MAZE-66	MAZE-66S	820	600	285	150	330	330	330	330	2	3φ200V	9kW	30A	2m 接地3P 30A引掛プラグ付	15A	74.0	72.0
MAZE-PR4	—	300	700	300	525	180	400	—	—	1	3φ200V	4.5kW	20A	2m 接地3P 20A引掛プラグ付	15A	59.0	—
MAZE-PR6	—	370	700	300	525	250	400	—	—	1	3φ200V	5.5kW	30A	2m 接地3P 30A引掛プラグ付	15A	70.0	—

■付属品/減圧逆止弁(圧力式除く)/カス受けボックス(圧力式のみ)

●便利な専用架台 をご利用ください。



■専用架台<電気>

■納期は受注後約1週間です。

型式	外形寸法(mm)			重量(kg)	適用機種	税抜標準価格
	間口	奥行	高さ			
MAZE-25T	287	484	540	6	MAZE-4(S)	33,000円
MAZE-45T	397	484	540	7	MAZE-6(S)	36,000円
MAZE-65T	587	484	540	12	MAZE-44(S)	44,000円
MAZE-75T	697	484	540	13	MAZE-46(S)	46,000円
MAZE-85T	807	484	540	15	MAZE-66(S)	48,000円
MAZE-95T	889	484	540	18	MAZE-4(S)+44(S)	55,000円
MAZE-PR4T	300	750	500	13	MAZE-PR4	36,000円
MAZE-PR6T	370	750	500	15	MAZE-PR6	39,000円

本格派シリーズ〈ガス〉自動点火

ハードな連続使用に耐える本格派。ピーク時、アイドル時の使い分けが出来、経済的です。
便利なお知らせタイマー付登場!!

■焼きムラの少ない均等加熱方式

独立混合管方式バーナーの採用により、厚手の鍋底全面の均等加熱を実現。焼きムラが少なく、おいしく美しい焼き上がりとなります。

■餃子の芯まで蒸し上げる強火力

独立混合管方式バーナーの働きで、均等加熱と同時に強火力を実現。芯まで加熱し、表面を香ばしく焼き上げます。

■おいしさを増すフタ付ナベを採用

フタが蒸気をおさえて餃子の芯まで蒸し上げます。フタは取り外して洗え、清潔に使用できます。

■簡単でスピーディな水切り

焼き上げる途中に水を大量に入れても、鍋の取手を押し上げるだけでスピーディな水切りがOK。

■排気・排水ともに優れた作業性

バーナーの排気はバック集中排気で、また天板の後側に排水溝を設置。調理の作業性を各段に高めています。

■作業効率を高める便利なお知らせタイマー

一つ一つの鍋ごとに設定できるタイマーを装備(MGZS-057BT、077BT、087WBT、107WBT、137WBT)。作業のムダをなく、いつも安定した焼き上がりを得られます。



●お知らせタイマー

■安全設計の自動点火方式

スピーディに、簡単に、しかも確実に着火する自動点火方式を採用しました。

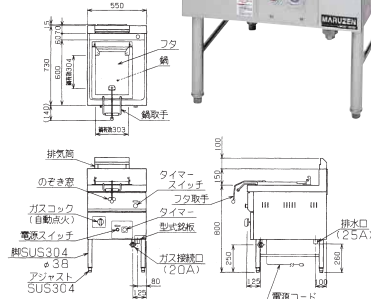
■お店に合わせて選べる10タイプ

1口鍋が2機種、2口鍋が3機種、それぞれお知らせタイマー付きがあり合計10タイプ。お店の規模や形態に合わせてお選びください。

MGZS-057BT

税抜標準価格226,000円

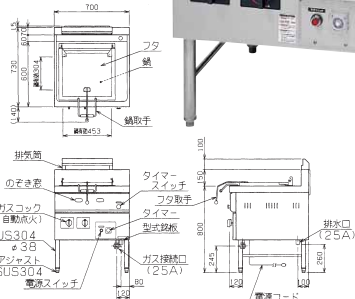
- 1回36個
- 1時間当り600個



MGZS-077BT

税抜標準価格269,000円

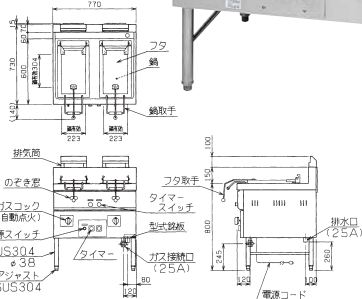
- 1回60個
- 1時間当り1,000個



MGZS-087WBT

税抜標準価格353,000円

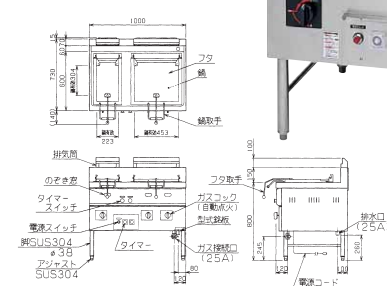
- 1回24個+24個
- 1時間当り800個



MGZS-107WBT

税抜標準価格415,000円

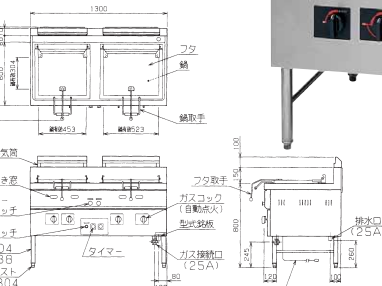
- 1回24個+60個
- 1時間当り1,400個



MGZS-137WBT

税抜標準価格538,000円

- 1回60個+72個
- 1時間当り2,200個



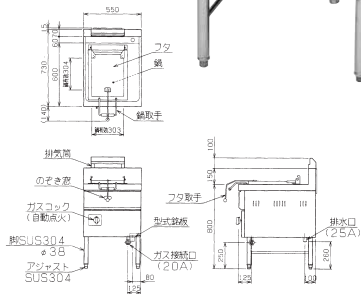
●パイプ脚とアジャストはSUS304を使用しております。

※焼き上がり能力は1回の焼き上がり時間を3分30秒から5分としました。

MGZS-057B

税抜標準価格 193,000円

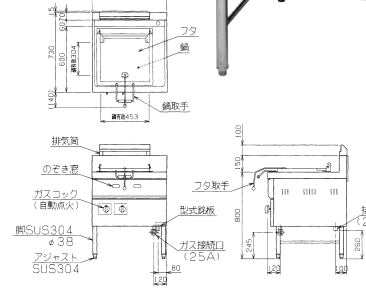
- 1回36個
- 1時間当り600個



MGZS-077B

税抜標準価格 256,000円

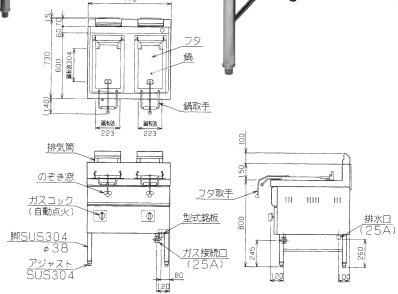
- 1回60個
- 1時間当り1,000個



MGZS-087WB

税抜標準価格 290,000円

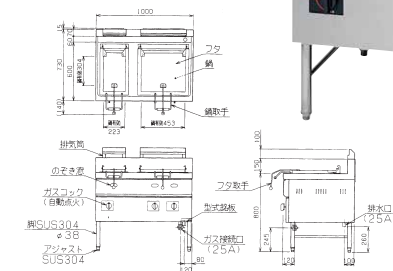
- 1回24個+24個
- 1時間当り800個



MGZS-107WB

税抜標準価格 368,000円

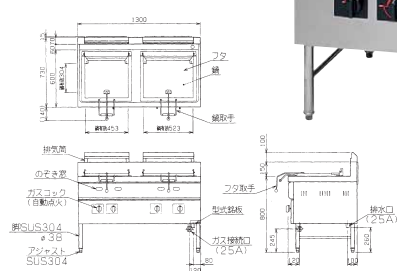
- 1回24個+60個
- 1時間当り1,400個



MGZS-137WB

税抜標準価格 487,000円

- 1回60個+72個
- 1時間当り2,200個



■本格派シリーズ(ガス)餃子焼器仕様表

型式	外形寸法(mm)				鍋有効寸法(mm)				鍋数	ガス消費量		ガス接続口 (ユニオン)	定格電源 (50/60Hz)	消費電力 (50/60Hz)	電源コード	排水口	重量 (kg)
	間口	奥行	高さ	バック	間口	奥行	間口	奥行		都市ガス	LPガス						
MGZS-057BT	550	730	800	150	303	304	—	—	1	15.5kW (13,300kcal/h)	15.5kW (1.11kg/h)	20A	1φ100V	6W	3mプラグ付 (アース線付属) ①	25A	72.5
☆MGZS-077BT	700	730	800	150	453	304	—	—	1	25.2kW (21,700kcal/h)	25.2kW (1.81kg/h)	25A	1φ100V	6W		25A	89.5
MGZS-087WBT	770	730	800	150	223	304	223	304	2	26.1kW (22,400kcal/h)	26.1kW (1.87kg/h)	25A	1φ100V	10W		25A	105.5
☆MGZS-107WBT	1,000	730	800	150	223	304	453	304	2	38.3kW (32,900kcal/h)	38.3kW (2.74kg/h)	25A	1φ100V	10W		25A	131.5
☆MGZS-137WBT	1,300	730	800	150	453	304	523	304	2	55.4kW (47,600kcal/h)	55.4kW (3.97kg/h)	25A	1φ100V	10W	25A	164.5	
MGZS-057B	550	730	800	150	303	304	—	—	1	15.5kW (13,300kcal/h)	15.5kW (1.11kg/h)	20A	—	—	—	25A	71.0
☆MGZS-077B	700	730	800	150	453	304	—	—	1	25.2kW (21,700kcal/h)	25.2kW (1.81kg/h)	25A	—	—	—	25A	88.0
MGZS-087WB	770	730	800	150	223	304	223	304	2	26.1kW (22,400kcal/h)	26.1kW (1.87kg/h)	25A	—	—	—	25A	103.0
☆MGZS-107WB	1,000	730	800	150	223	304	453	304	2	38.3kW (32,900kcal/h)	38.3kW (2.74kg/h)	25A	—	—	—	25A	129.0
☆MGZS-137WB	1,300	730	800	150	453	304	523	304	2	55.4kW (47,600kcal/h)	55.4kW (3.97kg/h)	25A	—	—	—	25A	162.0

■型式末尾Tはお知らせタイマー付です。 ■☆印の機種の納期は受注後約2週間です。

スタンダードシリーズ〈ガス〉自動点火

省スペース設計の実力派、おいしさロングセラーです。

コンパクトで設置が簡単!!ムラをおさえ、美しく、スピーディな焼き上がり。自動点火の採用で確実、迅速。

■省エネ&コンパクトタイプ

- 厚手の鍋のため連続使用でも温度が下がりにくく、焼き上がりもスピーディです。
- 熱効率に優れた強火力、完全燃焼のETバーナーの採用で、焼きムラが少なく、素早く焼き上げます。
- 小さなボディに先進機能を満載、スペースのムダなく気軽に使えます。

■高い安全性と衛生面への配慮

- 自動点火方式の採用で、確実に、素早く着火します。

- 段付き鍋が、蒸気を横に逃がしません。
- フタを定位置に固定する特殊構造です。
- フタの油污れ等は受皿に入る衛生的な設計。
- フタは簡単に取り外して手軽に洗えます。

■お店に合わせて選べる6タイプ。

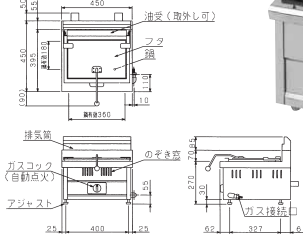
- 1口鍋、2口鍋が各3機種。お店の規模・形態に合わせて選べます。

(注意) スタンダードシリーズには排水溝がないため、鍋の水は使い切る分だけ入れてください。

MGZ-044

税抜標準価格 82,000円

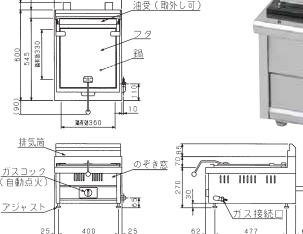
- 1回24個
- 1時間当り300個



MGZ-046

税抜標準価格 93,000円

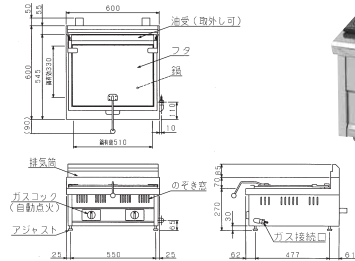
- 1回48個
- 1時間当り600個



MGZ-066

税抜標準価格 124,000円

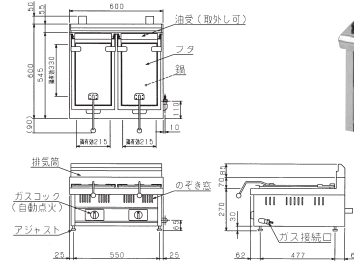
- 1回60個
- 1時間当り750個



MGZ-066W

税抜標準価格 146,000円

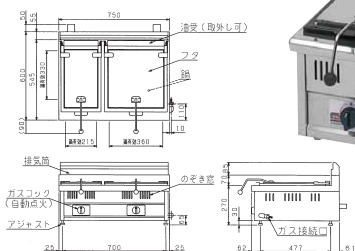
- 1回24個+24個
- 1時間当り600個



MGZ-076W

税抜標準価格 162,000円

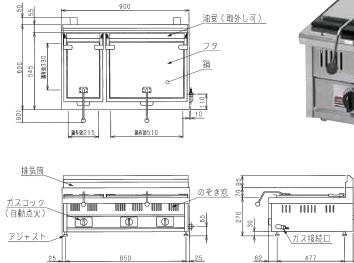
- 1回24個+48個
- 1時間当り900個



MGZ-096W

税抜標準価格 218,000円

- 1回24個+60個
- 1時間当り1,050個



■スタンダードシリーズ〈ガス〉餃子焼器仕様表

型式	外形寸法 (mm)				鍋有効寸法 (mm)				鍋数	ガス消費量		ガス接続口		重量 (kg)
	間口	奥行	高さ	バック	間口	奥行	間口	奥行		都市ガス	LPガス	13A・12A	LPガス	
MGZ-044	450	450	270	70	360	180	—	—	1	5.47kW (4,700kcal/h)	5.47kW (0.39kg/h)	13mm (ゴム管口)	9.5mm (ゴム管口)	23.0
MGZ-046	450	600	270	70	360	330	—	—	1	6.98kW (6,000kcal/h)	6.98kW (0.50kg/h)	13mm (ゴム管口)	9.5mm (ゴム管口)	29.5
MGZ-066	600	600	270	70	510	330	—	—	1	11.6kW (10,000kcal/h)	11.6kW (0.83kg/h)	13mm (ゴム管口)	9.5mm (ゴム管口)	40.0
MGZ-066W	600	600	270	70	215	330	215	330	2	11.6kW (10,000kcal/h)	11.6kW (0.83kg/h)	13mm (ゴム管口)	9.5mm (ゴム管口)	43.0
☆MGZ-076W	750	600	270	70	215	330	360	330	2	12.8kW (11,000kcal/h)	12.8kW (0.91kg/h)	13mm (ゴム管口)	9.5mm (ゴム管口)	53.0
☆MGZ-096W	900	600	270	70	215	330	510	330	2	17.4kW (15,000kcal/h)	17.4kW (1.25kg/h)	13mm (ゴム管口)	15A	61.5

■☆印の機種は納期は受注後約2週間です。

※焼き上がり能力は1回の焼き上がり時間を3分30秒から5分としました。

小ロット調理でスピーディに対応!

高熱効率のIH加熱で鍋の立ち上がりが早く、また1口2人前という小ロット調理対応タイプなのでお客様をお待たせしません!

■IH加熱&小ロット調理でスピーディに対応。

高熱効率のIH加熱で立ち上がりが早く、調理時間を短縮。さらに、1口2人前という小ロット調理対応タイプなので、オーダーにもすぐ応えられ、お客様をお待たせすることがありません。

■加熱時間は4メニュー登録可能。

加熱時間は4メニューまで登録できます。餃子の種類に応じて登録しておけば、パート・アルバイトさんでも簡単に調理できます。ピーク時に最適な連続加熱モードもございます。



■鍋ガイドが水の噴きこぼれを防いでクリーン。

調理中に噴きこぼれた水は鍋ガイドが受け止め、機器本体や周囲への汚れを防ぎます。

■鍋温度を一定に保ちいつも均一な仕上がり。

鍋には整磁銅板を採用。連続加熱しても鍋の温度が上がりすぎることがないため、加熱時間の管理だけで常に均一な仕上がりで調理でき、また焼きムラも抑えます。



■優れた清掃性

フタ、鍋、鍋ガイドは簡単に取り外して洗えるのでお手入れもしやすく衛生的です。また、天板もフラットで汚れを拭き取りやすく清掃性に優れています。



●フタ、鍋、鍋ガイド取り外し時

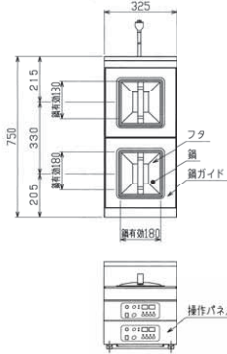
2口仕様

厨房レイアウトにあわせて選べる縦2口、横2口の2タイプ!

MIZ-T4(S)

税抜標準価格698,000円

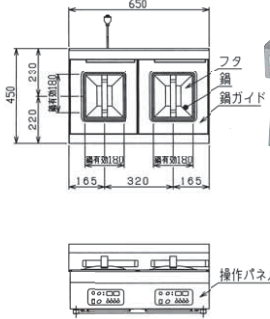
- 1回24個
- 1時間当り200個~220個



MIZ-Y4(S)

税抜標準価格698,000円

- 1回24個
- 1時間当り200個~220個



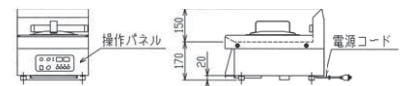
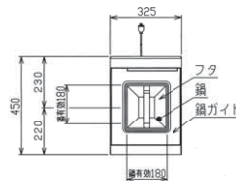
1口仕様

フタと鍋ガイドの改良で清掃性が向上! さらに3φ200Vタイプも新登場!

MIZ-2(S)B

税抜標準価格428,000円

- 1回12個
- 1時間当り100個~110個



■IH餃子焼器

型式	外形寸法(mm)				鍋有効寸法(mm)		鍋数	定格電源 (50/60Hz)	消費電力 (50/60Hz)	必要手元 開閉器容量	電源コード	重量 (kg)
	間口	奥行	高さ	バック	間口	奥行						
MIZ-T4S	325	750	250	150	180	180	2	1φ200V	5.0kW	30A	2m 接地2P 30A引掛プラグ付	34
MIZ-T4	325	750	250	150	180	180	2	3φ200V	5.0kW	20A	2m 接地3P 20A引掛プラグ付	34
MIZ-Y4S	650	450	170	150	180	180	2	1φ200V	5.0kW	30A	2m 接地2P 30A引掛プラグ付	31
MIZ-Y4	650	450	170	150	180	180	2	3φ200V	5.0kW	20A	2m 接地3P 20A引掛プラグ付	31
MIZ-2SB	325	450	170	150	180	180	1	1φ200V	2.5kW	20A	2m 接地2P 20A引掛プラグ付	17
MIZ-2B	325	450	170	150	180	180	1	3φ200V	2.5kW	15A	2m 接地3P 15Aプラグ付	17

■納期は受注後約10日間です。

※焼き上がり能力は1回の焼き上がり時間を3分30秒から5分としました。

NEW ガス自動餃子焼器 自動スタート仕様

●便利な専用架台をご利用ください。
(P1をご覧ください)

フタを閉めると自動で調理開始!連続調理もよりスピーディに!

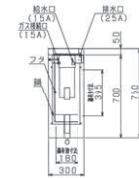


フタを閉めると自動で調理を開始するため、スタートスイッチを押す手間が無く、また押し忘れ等も防ぎます。調理終了時にはブザーでお知らせし、フタを開けるとブザーが停止。餃子の取り忘れも防止します。

MAZ-A4B ●1回24個 ●1時間当たり205個～220個
税抜標準価格 559,000円



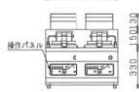
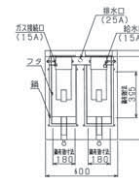
NEW



MAZ-A44B ●1回24個+24個 ●1時間当たり410個～440個
税抜標準価格 856,000円



NEW



■ガス自動餃子焼器 自動スタート仕様 仕様表

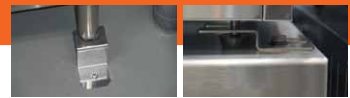
■納期は受注後約3週間です。

型式	外形寸法 (mm)				鍋有効寸法 (mm)				鍋数	ガス消費量		ガス接続口	給水口	定格電源 (50/60Hz)	消費電力 (50/60Hz)	電源コード	立消え安全装置	排水口	重量 (kg)
	間口	奥行	高さ	バック	間口	奥行	間口	奥行		都市ガス	LPガス								
MAZ-A4B	300	750	330	150	180	395	—	—	1	5.12kW (4,400kcal/h)	5.12kW (0.37kg/h)	15A	15A	1φ100V	16W	2.5m プラグ付 (接地アダプター)	フレーム	25A	49.0
MAZ-A44B	600	750	330	150	180	395	180	395	2	10.2kW (8,800kcal/h)	10.2kW (0.73kg/h)	15A	15A	1φ100V	32W	2.5m プラグ付 (接地アダプター)	ロード方式	25A	96.0

■付属品/減圧逆止弁

耐震金具のご使用をお勧めします!

厨房の地震対策に耐震金具のご使用をお勧めします。機器の転倒や横ズレを 방지、お客様の安全と大切な機器を地震からお守りします。詳しくは専用カタログをご覧ください。



アジャスト耐震金具

⚠️ 安全に関するご注意

- 機器ご購入時には「取扱説明書」を必ず受け取り、ご使用前によく読んで正しくお使いください。「取扱説明書」に明記されている以外のこと、禁止されていること、また機器の目的とする用途以外での使用は絶対に行わないでください。一酸化炭素中毒や火災・やけどなどの事故や故障の原因となります。
- 機器本体に表示してあるガス種、電源(相・電圧・周波数)以外では使用しないでください。事故や故障の原因となります。
- 機器の分解・改造は絶対に行わないでください。事故や故障の原因となります。

◆ 設置上のご注意

- 機器の設置・移動工事およびガス、電気、蒸気、水道等の付帯設備工事は消防法、火災予防条例、「ガス機器の設置基準および実務指針」等に従い、また「取扱説明書」や「工事説明書」をよく読み、お買い上げの販売店または専門の設備業者に依頼し、安全な場所に正しく設置してください。
- 熱機器・排気フード付排気ダクトを設置する場合は、機器本体の周囲及び上方周囲(後方・側方・上方・床面・天井)の仕上げ及び下地(仕上げの内側部分)をコンクリート、れんが、モルタルなどの不燃材料で造ってください。
- 熱機器・排気フード付排気ダクトを設置する際、機器本体の周囲及び上方周囲の仕上げ及び下地が不燃材料以外で造られている場合は、必ず機器ごとに定められた離隔距離をとって設置してください。これらを守られませんと火災の原因となります。不燃材料および設置基準等については「取扱説明書」や「工事説明書」に詳しく記載してありますので、よく読んで正しく設置してください。
- 熱機器には必ず真上に耐熱・不燃性を有する排気フード付排気ダクトを設置してください。油煙や蒸気を生じさせる機器にはグリッド除去装置付の排気フード付排気ダクトを設けてください。また機器設置室には給気口を必ず設け、排気ダクトの換気扇を必ず動作させてください。
- ガスを使用する機器の排気筒は絶対に延長しないでください。機器の性能が十分に発揮できなかったり、一酸化炭素中毒や火災・やけどなどの事故や故障の原因となります。
- 電気を使用する機器は、電源は正しく配線された専用のコンセントまたはブレーカーを単独でお使いください。また万一の感電防止のためにアース(第3種設置工事)を必ず取り付けてお使いください。
- 空調など風の流れによっては性能が十分に発揮できなかったり、炎が消えたり、また風におおられて周囲のものが過熱され、火災などの事故の原因となります。風の影響を直接受けないように設置してください。

■ 使用上のご注意

- 熱機器をご使用の際は必ず換気扇を回すなど換気を十分に行ってください。換気が不十分な場合、不完全燃焼により一酸化炭素中毒など事故の原因となります。
- ご使用中は危険ですので機器のそばを離れないでください。機器のそばを離れる場合やご使用にならない場合は必ず消火してガスの元栓を閉じ、電源スイッチをお切りください。異常過熱によって火災の原因となる恐れがあります。
- 機器本体周囲、汁・油受け、水皿等に脂やゴミがたまりすぎますと燃えて火災の原因となる恐れがあります。お手入れをごまめに行ってください。
- ご使用中およびご使用直後は機器本体とその周辺が熱くなりますので、操作部以外は触らないでください。また排気口に手や顔などを近づけないでください。やけどの恐れがあります。
- 機器本体に水をかけたり、丸洗いはしないでください。機器が故障する原因となります。
- 地震、火災、ガス漏れ等緊急の場合はあわてずに使用を中止し、ガスの元栓を閉じるなど適切な処置をとってください。
- 機器の上や周囲には、スプレー、ガソリン、ベンジン等の可燃物や引火性のものは置かないで(近づけないで)ください。燃えて火災になる恐れがあります。
- 心臓用ペースメーカー等の医療用電子機器をお使いの方が電磁機器をご使用される場合は専門医師とよくご相談の上、お使いください。
- ここに掲載しております製品は業務用です。家庭用としてご使用になる場合は、必ずお買い上げの販売店または専門の設備業者とよくご相談の上、定められた設置基準に従い正しく設置してください。

本カタログに掲載の「消費電力」は電気用品安全法および(一社)日本厨房工業会が制定する「業務用厨房熱機器等性能測定基準」に基づく「定格消費電力」のことです。

- このカタログに掲載している商品については、品質向上の為予告なしに外観、仕様を一部変更することがあります。
- 価格は改訂している場合がありますので、最寄の支社・支店・営業所までお問い合わせください。

この紙面に掲載の全商品の価格には消費税は含まれておりません。ご購入時別途申し受けます。

搬入・据付および旧型の引上廃棄費用は別途となります。
また製品に使用している部品には、摩耗、劣化、疲労などの理由で交換する部品があり、一定期間での交換が必要となります。交換は有料となります。

業務用総合厨房機器メーカー



株式会社 マルゼン

東 証 上 場

●ホームページ <https://www.maruzen-kitchen.co.jp/>

営業開発/宮崎・札幌・旭川・北見・帯広・苫小牧・函館・仙台・青森・八戸・盛岡・秋田・古川・山形郡山・会津・新潟・長岡・長野・松本・宇都宮・小山・群馬・首都圏ルート・東京・首都圏サービス渋谷・新宿・品川・池袋・江東・足立・吉祥寺・立川・大宮・さいたま・熊谷・千葉・船橋・木更津水戸・つくば・横浜・相模原・藤沢・小田原・静岡・三島・山梨・名古屋・豊橋・浜松・岐阜・三重・金沢富山・福井・大阪・豊中・東大阪・堺・京都・滋賀・奈良・和歌山・神戸・姫路・広島・福山・岡山島根・鳥取・山口・松山・高松・徳島・高知・福岡・北九州・久留米・佐賀・長崎・熊本・大分宮崎・都城・鹿児島・沖縄・石垣・宮古島・台湾・タイ 工場/九州・東北・首都圏

■お問い合わせ先

業務用