



# Maruzen

## 包丁まな板殺菌庫

コンパクトな間口 300mm の壁掛けタイプが新登場！  
さらに従来の壁掛けタイプ（乾燥機能なし・タイマーなし）  
がモデルチェンジ！

紫外線照射で衛生的に保管！  
衛生管理の必需品。



業務用総合厨房機器メーカー



# マルゼン

2024年4月版

# 紫外線照射で衛生的に乾燥・保管！

選べる  
全34機種

## ■紫外線照射で、衛生的に保管！

最も殺菌効果の高い波長253.7nmの紫外線が庫内の殺菌灯から照射されることで、包丁やまな板等を衛生的に保管します。

## ■衛生的で堅牢なオールステンレス製。

内外装ともオールステンレス製で、耐久性、防蝕性に優れ衛生的です。また内装は鏡面仕上げのため、紫外線が庫内のすみずみまで届きます。

## ■菌の増殖を抑制する乾燥機能付タイプ(MCF-MCFTシリーズ)。

紫外線照射に加え、温風による乾燥機能により菌の温床となる余分な水分を取り除くことで衛生性がさらに高まります。

## ■使いやすい操作パネル

操作パネルはとてもシンプル。運転時間を設定してスタート/ストップスイッチを押すだけです。運転終了時には電子メロディでお知らせします。(乾燥機能なし・タイマーなし機種を除く)



写真は乾燥機能・タイマー付タイプ

## ■安全設計も充実。

殺菌灯は扉を開けると自動的に消灯するため安全です(MCDを除く)。

## ■殺菌灯の交換時期をお知らせします！

殺菌灯の寿命を元に、交換時期をお知らせする機能付です。(乾燥機能なし・タイマーなし機種を除く)

## ■特注品の製作も可能です。

刃厚が厚い物、特殊形状の物に合わせた特注品や、より耐蝕性に優れたSUS304仕様も製作可能です。詳しくはお問い合わせください。

### 包丁、及びまな板に対する殺菌効果試験 (MC-066, MC-053T, MC-062K)

| 大腸菌数【個 (4cm <sup>2</sup> 当たり)】 |     | ※東京食品技術研究所による試験結果<br>※運転前後(2時間)の回収菌数を比較 |
|--------------------------------|-----|---|
| 運転前                            | 運転後 |   |
| 1,000以上                        | 0   |   |

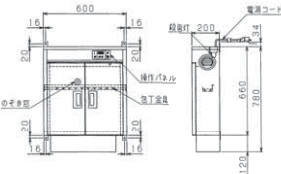
## 乾燥機能付・タイマー付 (※乾燥機能なし・タイマー付の機種もございます。裏表紙の仕様表をご覧ください)

### MCF-062KB

壁掛けタイプ

税抜標準価格 188,000円

包丁 10本 (刃300 柄165)

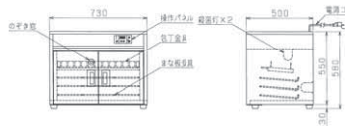


### MCF-075TB

卓上タイプ

税抜標準価格 237,000円

包丁 12本 (刃305 柄150)  
まな板 3枚 (615×340×40)

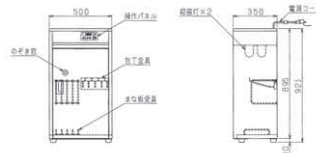


### MCF-053TB

卓上タイプ

税抜標準価格 241,000円

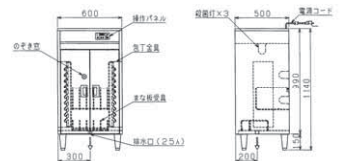
包丁 8本 (刃430 柄180)  
まな板 4枚 (615×300×30)



### MCF-065B

税抜標準価格 290,000円

包丁 12本 (刃300 柄155)  
8本 (刃210 柄155)  
まな板 5枚 (630×365×50)

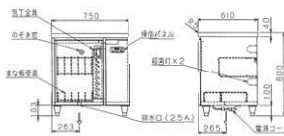


### MCFT-076B

テーブルタイプ

税抜標準価格 281,000円

包丁 3本 (刃380 柄150)  
5本 (刃290 柄150)  
まな板 5枚 (550×440×50)

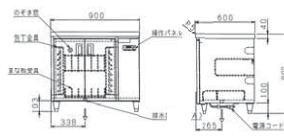


### MCFT-096B

テーブルタイプ

税抜標準価格 304,000円

包丁 12本 (刃380 柄150)  
4本 (刃290 柄150)  
まな板 6枚 (550×440×50)

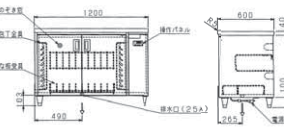


### MCFT-126B

テーブルタイプ

税抜標準価格 367,000円

包丁 12本 (刃380 柄150)  
4本 (刃290 柄150)  
まな板 10枚 (550×440×50)

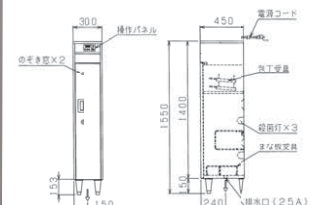


### MCF-034B

スリムタイプ

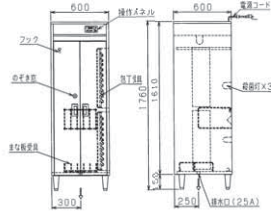
税抜標準価格 276,000円

包丁 8本 (刃260 柄150)  
まな板 4枚 (800×320×30)

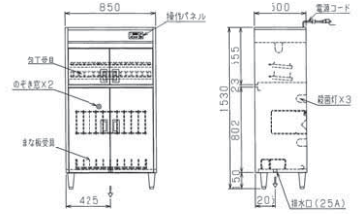




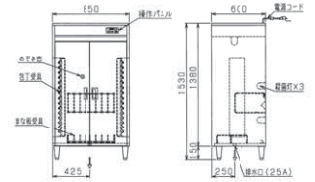
**MCF-066B**  
 税抜標準価格 321,000円  
 包丁 16本 (刃395 柄165)  
 4本 (刃300 柄165)  
 まな板 5枚 (1250×465×50)  
 シャモじ 10枚 (1230)



**MCF-085B**  
 税抜標準価格 439,000円  
 包丁 30本 (刃285 柄170)  
 まな板 10枚 (715×365×50)



**MCF-A086B**  
 包丁 30本 (刃390 柄165)  
 まな板 8枚 (1000×465×50)

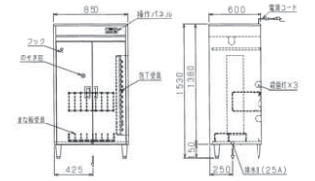


**MCF-A086B**  
 税抜標準価格 379,000円

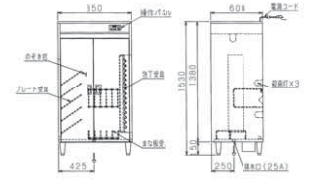
**MCF-B086B**  
 税抜標準価格 379,000円

**MCF-C086B**  
 税抜標準価格 399,000円

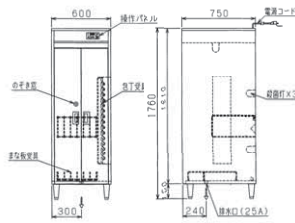
**MCF-B086B**  
 包丁 15本 (刃390 柄165)  
 まな板 8枚 (1000×465×50)  
 シャモじ 10枚 (1030)



**MCF-C086B**  
 包丁 15本 (刃390 柄165)  
 まな板 5枚 (1000×465×50)  
 プレート 5枚 (φ400)



**MCF-067B**  
 税抜標準価格 388,000円  
 包丁 11本 (刃420 柄180)  
 4本 (刃330 柄180)  
 まな板 6枚 (1250×600×50)



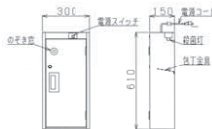
乾燥機能なし・タイマーなし (全6機種)

間口300mmのコンパクトタイプが新登場!

従来の壁掛けタイプも清掃性が向上&収納包丁サイズが大きくなりました。

**MC-031KC**  
 壁掛けタイプ

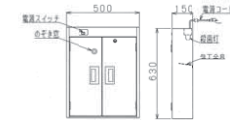
税抜標準価格 58,000円  
 包丁 5本 (刃340 柄170)



NEW

**MC-A051KC**  
 壁掛けタイプ

税抜標準価格 70,000円  
 包丁 10本 (刃340 柄170)



モデルチェンジ

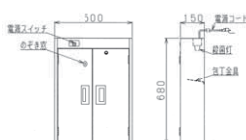
**MCD-056B**

税抜標準価格 196,000円  
 包丁 5本 (刃330 柄165)  
 まな板 3枚 (450×500×50)



**MC-B051KC**  
 壁掛けタイプ

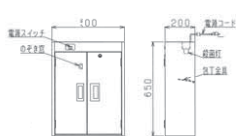
税抜標準価格 72,000円  
 包丁 10本 (刃380 柄170)



モデルチェンジ

**MC-052KC**  
 壁掛けタイプ

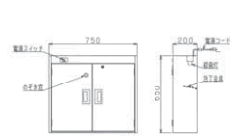
税抜標準価格 77,000円  
 包丁 10本 (刃360 柄170)



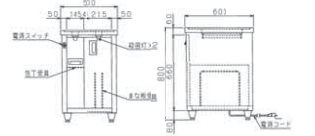
モデルチェンジ

**MC-072KC**  
 壁掛けタイプ

税抜標準価格 98,000円  
 包丁 15本 (刃360 柄170)



モデルチェンジ



| 型式        | 外形寸法(mm) |     |       | 収納数(最大寸法mm)                   |                  |                | 殺菌灯(本) | 電源(1φ100V/50/60Hz)W | 電源コード           | 排水口 | 重量(kg) | 税抜標準価格   |
|-----------|----------|-----|-------|-------------------------------|------------------|----------------|--------|---------------------|-----------------|-----|--------|----------|
|           | 間口       | 奥行  | 高さ    | 包丁(刃厚6mmまで)                   | まな板              | その他            |        |                     |                 |     |        |          |
| MCF-062KB | 600      | 200 | 780   | 10本(刃300柄165)                 | —                | —              | 10W×1  | 540                 | —               | —   | 23     | 188,000円 |
| MCF-075TB | 730      | 500 | 580   | 12本(刃305柄150)                 | 3枚(615×340×40)   | —              | 15W×2  | 540                 | —               | —   | 40     | 237,000円 |
| MCF-053TB | 500      | 350 | 925   | 8本(刃430柄180)                  | 4枚(615×300×30)   | —              | 15W×2  | 540                 | —               | —   | 32     | 241,000円 |
| MCFT-076B | 750      | 600 | 800   | 3本(刃380柄150)<br>5本(刃290柄150)  | 5枚(550×440×50)   | —              | 15W×2  | 245                 | —               | 25A | 55     | 281,000円 |
| MCFT-096B | 900      | 600 | 800   | 12本(刃380柄150)<br>4本(刃290柄150) | 6枚(550×440×50)   | —              | 15W×2  | 245                 | —               | 25A | 65     | 304,000円 |
| MCFT-126B | 1,200    | 600 | 800   | 12本(刃380柄150)<br>4本(刃290柄150) | 10枚(550×440×50)  | —              | 10W×4  | 245                 | —               | 25A | 85     | 367,000円 |
| MCF-065B  | 600      | 500 | 1,140 | 12本(刃300柄155)<br>8本(刃210柄155) | 5枚(630×365×50)   | —              | 15W×3  | 540                 | —               | 25A | 50     | 290,000円 |
| MCF-034B  | 300      | 450 | 1,550 | 8本(刃260柄150)                  | 4枚(800×320×30)   | —              | 6W×3   | 240                 | —               | 25A | 43     | 276,000円 |
| MCF-066B  | 600      | 600 | 1,760 | 16本(刃395柄165)<br>4本(刃300柄165) | 5枚(1,250×465×50) | しゃもじ10本(1,230) | 15W×3  | 540                 | —               | 25A | 68     | 321,000円 |
| MCF-085B  | 850      | 500 | 1,530 | 30本(刃285柄170)                 | 10枚(715×365×50)  | —              | 15W×3  | 540                 | —               | 25A | 74     | 439,000円 |
| MCF-067B  | 600      | 750 | 1,760 | 11本(刃420柄180)<br>4本(刃330柄180) | 6枚(1,250×600×50) | —              | 15W×3  | 540                 | —               | 25A | 71     | 388,000円 |
| MCF-A086B | 850      | 600 | 1,530 | 30本(刃390柄165)                 | 8枚(1,000×465×50) | —              | 15W×3  | 540                 | —               | 25A | 76     | 379,000円 |
| MCF-B086B | 850      | 600 | 1,530 | 15本(刃390柄165)                 | 8枚(1,000×465×50) | しゃもじ10本(1,030) | 15W×3  | 540                 | —               | 25A | 75     | 379,000円 |
| MCF-C086B | 850      | 600 | 1,530 | 15本(刃390柄165)                 | 5枚(1,000×465×50) | プレート5枚(φ400)   | 15W×3  | 540                 | —               | 25A | 78     | 399,000円 |
| MC-062KB  | 600      | 200 | 660   | 10本(刃300柄165)                 | —                | —              | 10W×1  | 14                  | —               | —   | 18     | 85,000円  |
| MC-075TB  | 730      | 500 | 580   | 12本(刃305柄150)                 | 3枚(615×340×40)   | —              | 15W×2  | 40                  | —               | —   | 35     | 143,000円 |
| MC-053TB  | 500      | 350 | 925   | 8本(刃430柄180)                  | 4枚(615×300×30)   | —              | 15W×2  | 40                  | —               | —   | 27     | 147,000円 |
| ☆MCT-076B | 750      | 600 | 800   | 3本(刃380柄150)<br>5本(刃290柄150)  | 5枚(550×440×50)   | —              | 15W×2  | 40                  | 2mプラグ付(接地アダプター) | 25A | 50     | 216,000円 |
| ☆MCT-096B | 900      | 600 | 800   | 12本(刃380柄150)<br>4本(刃290柄150) | 6枚(550×440×50)   | —              | 15W×2  | 40                  | —               | 25A | 60     | 239,000円 |
| ☆MCT-126B | 1,200    | 600 | 800   | 12本(刃380柄150)<br>4本(刃290柄150) | 10枚(550×440×50)  | —              | 10W×4  | 56                  | —               | 25A | 80     | 288,000円 |
| MC-065B   | 600      | 500 | 1,140 | 12本(刃300柄155)<br>8本(刃210柄155) | 5枚(630×365×50)   | —              | 15W×3  | 60                  | —               | 25A | 45     | 214,000円 |
| ☆MC-034B  | 300      | 450 | 1,550 | 8本(刃260柄150)                  | 4枚(800×320×30)   | —              | 6W×3   | 30                  | —               | 25A | 40     | 205,000円 |
| ☆MC-066B  | 600      | 600 | 1,760 | 16本(刃395柄165)<br>4本(刃300柄165) | 5枚(1,250×465×50) | しゃもじ10本(1,230) | 15W×3  | 60                  | —               | 25A | 63     | 276,000円 |
| ☆MC-085B  | 850      | 500 | 1,530 | 30本(刃285柄170)                 | 10枚(715×365×50)  | —              | 15W×3  | 60                  | —               | 25A | 69     | 341,000円 |
| ☆MC-067B  | 600      | 750 | 1,760 | 11本(刃420柄180)<br>4本(刃330柄180) | 6枚(1,250×600×50) | —              | 15W×3  | 60                  | —               | 25A | 66     | 345,000円 |
| ☆MC-A086B | 850      | 600 | 1,530 | 30本(刃390柄165)                 | 8枚(1,000×465×50) | —              | 15W×3  | 60                  | —               | 25A | 71     | 293,000円 |
| ☆MC-B086B | 850      | 600 | 1,530 | 15本(刃390柄165)                 | 8枚(1,000×465×50) | しゃもじ10本(1,030) | 15W×3  | 60                  | —               | 25A | 70     | 293,000円 |
| ☆MC-C086B | 850      | 600 | 1,530 | 15本(刃390柄165)                 | 5枚(1,000×465×50) | プレート5枚(φ400)   | 15W×3  | 60                  | —               | 25A | 73     | 305,000円 |
| MC-031KC  | 300      | 150 | 610   | 5本(刃340柄170)                  | —                | —              | 6W×1   | 7                   | —               | —   | 7      | 58,000円  |
| MC-A051KC | 500      | 150 | 630   | 10本(刃340柄170)                 | —                | —              | 10W×1  | 14                  | —               | —   | 9      | 70,000円  |
| MC-B051KC | 500      | 150 | 680   | 10本(刃380柄170)                 | —                | —              | 10W×1  | 14                  | —               | —   | 10     | 72,000円  |
| MC-052KC  | 500      | 200 | 650   | 10本(刃360柄170)                 | —                | —              | 10W×1  | 14                  | —               | —   | 11     | 77,000円  |
| MC-072KC  | 750      | 200 | 650   | 15本(刃360柄170)                 | —                | —              | 10W×1  | 14                  | —               | —   | 14     | 98,000円  |
| MCD-056B  | 500      | 600 | 800   | 5本(刃330柄165)                  | 3枚(450×500×50)   | —              | 10W×2  | 28                  | —               | —   | 63     | 196,000円 |

●殺菌灯の寿命のめやすは約6,000時間(スリムタイプは4,000時間)です。殺菌効果が低下しますので交換が必要です。 ●ご注文の際には周波数(50Hzまたは60Hz)をご指定ください。

## 耐震金具のご使用をお勧めします!

厨房の地震対策に耐震金具のご使用をお勧めします。機器の転倒や横ズレを防ぎ、お客様の安全と大切な機器を地震からお守りします。詳しくは専用カタログをご覧ください。



アジャスト用耐震金具 L型耐震金具

### 安全に関するご注意

- 機器ご購入時には「取扱説明書」を必ず受け取り、ご使用前によく読んで正しくお使いください。「取扱説明書」に明記されている以外のこと、禁止されていること、また機器の目的とする用途以外の使用は絶対に行わないでください。火災・やけどなどの事故や故障の原因となります。
- 機器本体に表示してある電源(相・電圧・周波数)以外では使用しないでください。事故や故障の原因となります。
- 機器の分解・改造は絶対に行わないでください。事故や故障の原因となります。

### 設置上のご注意

- 機器の設置・移動工事および電気、蒸気、水道等の付帯設備工事は消防法、火災予防条例、また「取扱説明書」や「工事説明書」をよく読み、お買い上げの販売店または専門の設備業者に依頼し、安全な場所に正しく設置してください。
- 熱機器・排気フード付排気ダクトを設置する場所は、機器本体の周囲及び上方周囲(後方・側方・上方・床面・天井)の仕上げ及び下地(仕上げの内側部分)をコンクリート、レンガ、モルタルなどの不燃材料で造ってください。
- 熱機器・排気フード付排気ダクトを設置する際、機器本体の周囲及び上方周囲の仕上げ及び下地が不燃材料以外で造られている場合は、必ず機器ごとに定められた隔離距離をとって設置してください。これらを守られませんと火災の原因となります。不燃材料および設置基準等については「取扱説明書」や「工事説明書」に詳しく記載してありますので、よく読んで正しく設置してください。
- 熱機器には必ず真上に耐熱・不燃性を有する排気フード付排気ダクトを設置してください。油煙や蒸気が発生させる機器にはグリッド除去装置付の排気フード付排気ダクトを付けてください。また機器設置室には給気口を必ず設け、排気ダクトの換気扇を必ず動作させてください。
- 電気を使用する機器は、電源は正しく記録された専用のコンセントまたはブレーカーを単独でお使いください。また万一の感電防止のためにアース(第3種設置工事)を必ず取り付けてお使いください。

### 使用上のご注意

- 熱機器をご使用の際は必ず換気扇を回すなど換気を十分に行ってください。換気が不十分な場合、事故の原因となります。
- ご使用中は危険ですので機器のそばを離れないでください。機器のそばを離れる場合やご使用にならない場合は必ず電源スイッチをお切りください。異常過熱によって火災の原因となる恐れがあります。
- 機器本体周り、汁・油受け、水皿等に脂やゴミがたまりすぎますと燃えて火災の原因となる恐れがあります。お手入れをごまめに行ってください。
- ご使用中およびご使用直後は機器本体とその周辺が熱くなりますので、操作部以外は触らないでください。また排気口に手や顔などを近づけないでください。やけどの恐れがあります。
- 機器本体に水をかけたり、丸洗いをしないでください。機器が故障する原因となります。
- 地震、火災等緊急の場合はあわてず使用を中止し、電源スイッチを切るなど適切な処置をとってください。
- 機器の上や周囲には、スプレー、ガソリン、ベンジン等の可燃物や引火性のものは置かないで(近づけないで)ください。燃えて火災になる恐れがあります。
- 心臓ペースメーカー等の医療用電子機器をお使いの方が電磁機器をご使用される場合は専門医師とよくご相談の上、お使いください。
- ここに掲載しております製品は業務用です。家庭用としてご使用になる場合は、必ずお買い上げの販売店または専門の設備業者とよくご相談の上、定められた設置基準に従い正しく設置してください。

本カタログに記載の「消費電力」とは電気用品安全法および(一社)日本厨房工業会が制定する「業務用厨房熱機器等性能測定基準」に基づく「定格消費電力」のことです。

- このカタログに掲載している商品については、品質向上の為に予告なしに外観、仕様を一部変更することがあります。
- 価格は改訂している場合がありますので、最寄の支社・支店・営業所までお問い合わせください。

この紙面に掲載の全商品の価格には消費税は含まれておりません。ご購入時別途申し受けます。

搬入・据付および旧型の引上廃棄費用は別途となります。また製品に使用している部品には、摩耗、劣化、疲労などの理由で交換する部品があり、一定期間での交換が必要となります。交換は有料となります。

## 業務用総合厨房機器メーカー



東 証 上 場

- ホームページ <http://www.maruzen-kitchen.co.jp/>
- 営業開発・官需・札幌・旭川・北見・帯広・苫小牧・函館・仙台・青森・八戸・盛岡・秋田・古川・山形郡山・会津・新潟・長岡・長野・松本・宇都宮・小山・群馬・首都圏ルート・東京・首都圏サービス渋谷・新宿・品川・池袋・江東・足立・吉祥寺・立川・大宮・さいたま・熊谷・千葉・船橋・木更津水戸・つくば・横浜・相模原・藤沢・小田原・静岡・三島・山梨・名古屋・豊橋・浜松・岐阜・三重・金沢富山・福井・大阪・豊中・東大阪・堺・京都・滋賀・奈良・和歌山・神戸・姫路・広島・福山・岡山島根・鳥取・山口・松山・高松・徳島・高知・福岡・北九州・久留米・佐賀・長崎・熊本・大分宮崎・都城・鹿児島・沖縄・石垣・宮古島・台湾・タイ 工場/九州・東北・首都圏

## お問い合わせ先

業務用