



省スペース!

オールインワン!

調乳作業に必要な機器を一台にまとめました。調乳から哺乳びんの消毒・保管までの作業をこれ一台で行うことができるため、省スペースで効率よく作業できるのももちろん、より衛生的な作業環境を実現できます。

マルゼンの調乳システムはWHO(世界保健機関)・FAO(国連食糧農業機関)が共同作成した「乳児用調製粉乳の安全な調乳、保存及び取扱いに関するガイドライン」に適合しています。



## 調乳から消毒・保管までの工程をこれ一台で!

1



湯沸器の電源を入れ、準備ボタンを押す(浄水器でろ過した水を給水→沸き上げ後、設定温度まで冷却・保温します)。

2



給湯ボタンを押してセットした哺乳びんに給湯。粉ミルクと混ぜて調乳を行う。

3



哺乳びんをミルク冷ましボックスに入れ、流水により授乳に適した温度まで冷却後、授乳。

4



授乳後、シンクにて手洗いし、煮沸消毒槽にて消毒。

5



消毒後、殺菌保管庫にて熱風殺菌・保管を行う。

※哺乳びんの取扱いは火傷防止のため、付属の消毒はさみをご使用ください。

# 調乳から哺乳びんの消毒・保管までの作業がこれ一台で可能!

調乳作業に必要な機器を一台にまとめました。調乳から哺乳びんの消毒・保管までの作業をこれ一台で行うことができるため、省スペースで効率よく作業できるのはもちろん、より衛生的な作業環境を実現できます。

## 電気貯蔵式湯沸器

### すぐれた安全性!

一度沸き上げた後に設定温度まで冷却・保温したお湯を給湯するので衛生的な調乳が可能です。沸き上がるまでは給湯できない設計でより安心です。

### 湯槽自動洗浄機能搭載!

電源ON時には流水で湯槽内を洗浄し、電源OFF時には湯槽内に残った水を自動で排水するため、湯槽内への水あかの付着を抑え清潔に保ちます。



出湯部は火傷防止の透明カバー付き。

## 殺菌保管庫

熱風強制対流循環システムを採用。熱風を庫内のすみずみまですばやく送り込んで循環させることで、哺乳びんを確実に殺菌・消毒します。消毒温度・時間は自由に設定が可能なうえ、設定温度に到達してから消毒時間をカウントするのでより確実な殺菌が可能です。



## Step 1

耐久性、清掃性に優れたオールステンレス!

過熱防止装置搭載



## Step 3

### 【システム構成】

- ・脱着式浄水器 (抗菌繊維状活性炭、中空糸膜)
- ・電気貯蔵式湯沸器
- ・ミルク冷ましボックス
- ・煮沸消毒槽
- ・殺菌保管庫

※プラスチック製の哺乳びんは品質によっては傷んだり、変色したりすることがございます。そのような場合はご使用をおやめください。 ※乳首はシリコン製をご使用ください。

脱着式浄水器

## Step 2

### 煮沸消毒槽

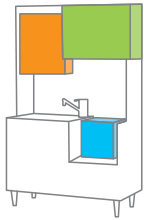
煮沸消毒時間はタイマーにより自由に設定が可能です。また、中蓋が哺乳びんや乳首等の浮き上がりを抑えるため、確実に消毒できます。槽底面はフラットで清掃性に優れています。



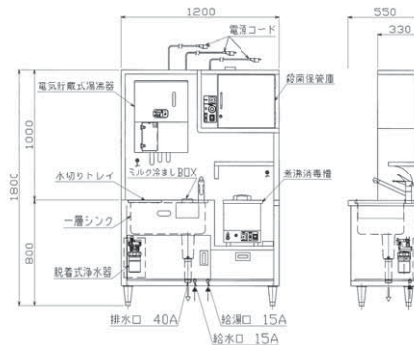
# 調乳システム

## MPS-126

税抜標準価格 1,350,000円



- 調乳能力: 20本/1回 (240mlの哺乳びんの場合)
- 消毒能力: 10本/1回 (φ58、高さ160mmの哺乳びんの場合)
- 保管能力: 14本/1回 (φ58の哺乳びんの場合)



### 仕様表

型式	外形寸法(mm)		定格電源	必要手元開閉器容量	電源コード	給水接続	給湯接続	排水接続	重量(kg)
	間口	奥行							
MPS-126	1200	550	1φ100V (50/60Hz)	15A×3	2m プラグ付 (接地アダプター)ⓧ×3	15A	15A	40A	155

●付属品/消毒はさみ(1)、脱着式浄水器(1)

【電気貯蔵式湯沸器】 ●貯湯量/8リットル(有効5リットル) ●定格電源/1φ100V(50/60Hz) ●消費電力/1.3kW ●保温温度設定/70~95℃ ●安全装置/過熱防止装置

【煮沸消毒槽】 ●槽有効寸法(mm)/245(W)×310(D)×125(H) ●定格電源/1φ100V(50/60Hz) ●消費電力/1.0kW ●収納哺乳びん本数/10本(哺乳びん外形φ58mm、高さ160mm) ●安全装置/過熱防止装置 ●付属品/中蓋(1)、スノコ(1)

【殺菌保管庫】 ●庫内有効寸法(mm)/370(W)×265(D)×280(H) ●定格電源/1φ100V(50/60Hz) ●消費電力/360W ●収納哺乳びん本数/14本(哺乳びん外形φ58mm) ●安全装置/過熱防止装置 ●付属品/哺乳びんラック(1)、哺乳びんパーツラック(3)

納期は受注後約2週間です。

調乳システムの本体寸法はご要望に応じて、オーダー対応が可能です。詳しくはお問い合わせください。

※各機器は単品でもご購入いただけます

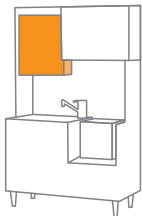
### 電気貯蔵式湯沸器

能力20本/1回(240mlの哺乳びんの場合)

## MPY-8

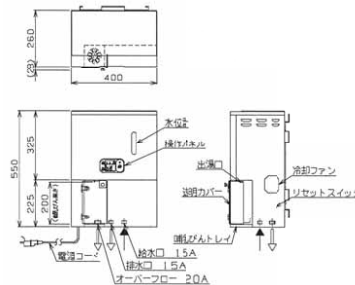
壁掛けタイプ

税抜標準価格 448,000円



【電気貯蔵式湯沸器】仕様

- 型式/MPY-8 ●外形寸法(mm)/間口:400 奥行:260 高さ:550
- 貯湯量/8ℓ(有効5ℓ) ●定格電源/1φ100V(50/60Hz) ●消費電力/1.3kW ●必要手元開閉器容量/15A ●電源コード/1m プラグ付(接地アダプター)ⓧ ●給水接続/15A ●排水接続/15A ●オーバーフロー/20A ●保温温度設定/70~95℃ ●安全装置/過熱防止装置 ●製品重量/20kg



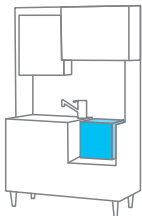
### 煮沸消毒槽

能力10本/1回(φ58、高さ160mmの哺乳びんの場合)

## MPC-10

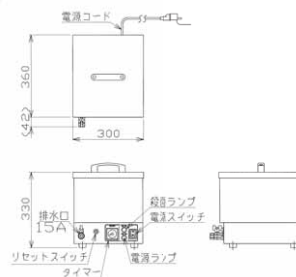
卓上タイプ

税抜標準価格 120,000円



【煮沸消毒槽】仕様

- 型式/MPC-10 ●外形寸法(mm)/間口:300 奥行:360 高さ:330
- 槽有効寸法(mm)/245(W)×310(D)×125(H) ●定格電源/1φ100V(50/60Hz) ●消費電力/1.0kW ●必要手元開閉器容量/15A ●電源コード/2m プラグ付(接地アダプター)ⓧ ●排水接続/15A ●収納哺乳びん本数/10本(外形φ58mm、高さ160mm) ●安全装置/過熱防止装置 ●製品重量/15kg ●付属品/中蓋(1)、スノコ(1)、消毒はさみ(1)



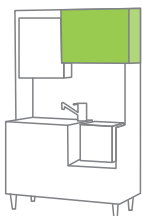
### 殺菌保管庫

能力14本/1回(φ58の哺乳びんの場合)

## MPH-14

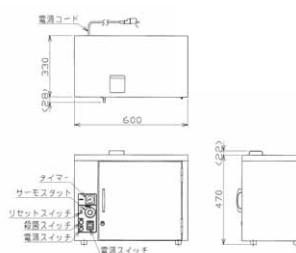
卓上タイプ

税抜標準価格 162,000円



【殺菌保管庫】仕様

- 型式/MPH-14 ●外形寸法(mm)/間口:600 奥行:330 高さ:470
- 庫内有効寸法(mm)/370(W)×265(D)×280(H) ●定格電源/1φ100V(50/60Hz) ●消費電力/360W ●必要手元開閉器容量/15A ●電源コード/2m プラグ付(接地アダプター)ⓧ ●収納哺乳びん本数/14本(外形φ58mm) ●安全装置/過熱防止装置 ●製品重量/28kg ●付属品/哺乳びんラック(1)、哺乳びんパーツラック(3)、消毒はさみ(1)







**消毒はさみ**  
税抜標準価格 **880円**

※調乳システム  
煮沸消毒槽  
殺菌保管庫に付属



**脱着式浄水器 LA-104BN**  
税抜標準価格 **53,600円**

※調乳システムに付属  
※カートリッジは消耗品です。  
必ず定期的に交換してください  
(目安/年1回)カートリッジ/22,100円

## 耐震金具のご使用をお勧めします！

厨房の地震対策に耐震金具のご使用をお勧めします。機器の転倒や横ズレを防ぎ、お客様の安全と大切な機器を地震からお守りします。詳しくは専用カタログをご覧ください。



アジャスト用耐震金具



L型耐震金具



### ▲ 安全に関するご注意

- 機器ご購入時には「取扱説明書」を必ず受け取り、ご使用前によく読んで正しくお使いください。「取扱説明書」に明記されている以外のこと、禁止されていること、また機器の目的とする用途以外での使用は絶対に行わないでください。火災・やけどなどの事故や故障の原因となります。
- 機器本体に表示してある電源（相・電圧・周波数）以外では使用しないでください。事故や故障の原因となります。
- 機器の分解・改造は絶対に行わないでください。事故や故障の原因となります。

### ◆ 設置上のご注意

- 機器の設置・移動工事および電気、蒸気、水道等の付帯設備工事は消防法、火災予防条例等に従い、また「取扱説明書」や「工事説明書」をよく読み、お買い上げの販売店または専門の設備業者に依頼し、安全な場所に正しく設置してください。
- 熱機器・排気フード付排気ダクトを設置する場所は、機器本体の周囲および上方周囲（後方・側方・上方・床面・天井）の仕上げおよび下地（仕上げの内側部分）をコンクリート、レンガ、モルタルなどの不燃材料で造ってください。
- 熱機器・排気フード付排気ダクトを設置する際、機器本体の周囲および上方周囲の仕上げおよび下地が不燃材料以外で造られている場合は、必ず機器ごとに定められた離間距離をとって設置してください。これらを守られませんか火災の原因となります。不燃材料および設置基準等については「取扱説明書」や「工事説明書」に詳しく記載してありますので、よく読んで正しく設置してください。
- 熱機器には必ず真上に耐熱・不燃性を有する排気フード付排気ダクトを設置してください。油煙や蒸気が発生させる機器にはグリッド除去装置付の排気フード付排気ダクトを設けてください。また機器設置室には給気口を必ず設け、排気ダクトの換気扇を必ず動作させてください。
- 電気を使用する機器は、電源は正しく配線された専用のコンセントまたはブレーカーを単独でお使いください。また万一の感電防止のためにアース（第3種設置工事）を必ず取り付けしてお使いください。

### ■ 使用上のご注意

- 熱機器をご使用の際は必ず換気扇を回すなど換気を十分に行ってください。換気が不十分な場合、事故の原因となります。
- ご使用中は危険ですので機器のそばを離れないでください。機器のそばを離れる場合やご使用にならない場合は必ず電源スイッチをお切りください。異常過熱によって火災の原因となる恐れがあります。
- 機器本体周り、汁・油受け、水皿等に脂やゴミがたまりすぎますと燃えて火災の原因となる恐れがあります。お手入れをこまめに行ってください。
- ご使用中およびご使用直後は機器本体とその周辺が熱くなりますので、操作部以外は触らないでください。また排気口に手や顔などを近づけないでください。やけどの恐れがあります。
- 機器本体に水をかけたり、丸洗いをしないでください。機器が故障する原因となります。
- 地震、火災等緊急の場合はあわてず使用を中止し、電源スイッチを切るなど適切な処置をとってください。
- 機器の上や周囲には、スプレー、ガソリン、ベンジン等の可燃物や引火性のものは置かないで（近づけないで）ください。燃えて火災になる恐れがあります。
- 心臓用ペースメーカー等の医療用電子機器をお使いの方が電磁機器をご使用される場合は専門医師とよくご相談の上、お使いください。
- ここに掲載しております製品は業務用です。家庭用としてご使用になる場合は、必ずお買い上げの販売店または専門の設備業者とよくご相談の上、定められた設置基準に従い正しく設置してください。

本カタログに記載の「消費電力」とは電気用品安全法および(一社)日本厨房工業会が制定する「業務用厨房熱機器等性能測定基準」に基づく「定格消費電力」のことです。

- このカタログに掲載している商品については、品質向上の為予告なしに外観、仕様を一部変更することがあります。
- 価格は改訂している場合がありますので、最寄の支社・支店・営業所までお問い合わせください。

**この誌面に掲載の全商品の価格には消費税は含まれておりません。ご購入時別途申し受けます。**

搬入・据付および旧型の引上廃棄費用は別途となります。  
また製品に使用している部品には、摩耗、劣化、疲労などの理由で交換する部品があり、一定期間での交換が必要となります。交換は有料となります。

## 業務用総合厨房機器メーカー



**株式会社 マルゼン**

東 証 上 場

● ホームページ <http://www.maruzen-kitchen.co.jp/>

営業開発・官需・札幌・旭川・北見・帯広・苫小牧・函館・仙台・青森・八戸・盛岡・秋田・古川・山形郡山・会津・新潟・長岡・長野・松本・宇都宮・小山・群馬・首都圏ルート・東京・首都圏サービス渋谷・新宿・品川・池袋・江東・足立・吉祥寺・立川・大宮・さいたま・熊谷・千葉・船橋・木更津水戸・つくば・横浜・相模原・藤沢・小田原・静岡・三島・山梨・名古屋・豊橋・浜松・岐阜・三重金沢・富山・福井・大阪・豊中・東大阪・堺・京都・滋賀・奈良・和歌山・神戸・姫路・広島・福山岡山・鳥取・山口・松山・高松・徳島・高知・福岡・北九州・久留米・佐賀・長崎・熊本・大分宮崎・都城・鹿児島・沖縄・石垣・宮古島・台湾・タイ 工場/九州・東北・首都圏

### ■ お問い合わせ先

業務用