



マルゼンの「日本そば釜」「うどん釜」は、
お店をサポートする、工夫満載の頼れる一台です。

私達マルゼンは、つねに一步先を考える“味の専門店づくり”のパートナーです。

これからの日本そば店・うどん店の厨房設備は、どうあるべきか。

ひとつひとつの店舗条件に合わせた、最適な設備をお届けしたい。

マルチプルな時代のニーズに確かに応えたい。

そのために、私達はいつも種類豊富な

設備機器をご用意しています。

省エネ・省スペース性、機能性、安全性、

味覚、スピーディな仕上がり、など

私達がお届けしている厨房設備機器は

求められるあらゆるポイントをマスター。

あなたの片腕として、

あなたを強力にサポートします。

省エネ・省スペース設計、

安全性にも大差をつけた6タイプ

槽が深く、湯量がたっぷり。うどんの美味しさもまた格別。

ここまで高性能を揃えて、ここまで低コスト。マルゼンだからこそ開発できた6機種です。コンパクトな角槽タイプと、本格的な羽釜タイプ。どちらも抜群の省エネ構造と格別の美味しさを生む自信作です。

耐食性に最も優れた最高級ステンレス採用！

ステンレスの中で一番耐食性に強いSUS316L材をゆで槽と天板に採用！
塩分の多いうどんに抜群の耐久性を発揮します！

熱効率で差をつけた省エネタイプ

三重断熱構造(空気断熱層含む)の採用で熱効率が良く、また本体の温度上昇も防止します。

安全性にも十分な工夫

天板は水張り構造、うどんのこびりつきが少なく、温度上昇も防止します。

使いやすいゆでカゴ付き

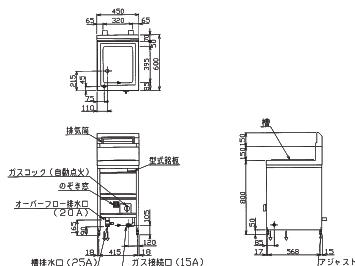
ゆで槽にはカゴを装備。ゆで上がったうどんを、たも網等ですくう手間がなく、そのままシンクに運べるため、作業を効率良く行えます。



うどん釜

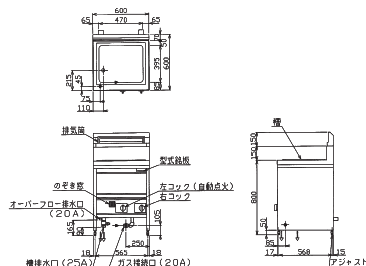
MGU-046G 税抜標準価格 293,000円

調理能力
1回15食
110食/h



MGU-066G 税抜標準価格 356,000円

調理能力
1回22食
160食/h

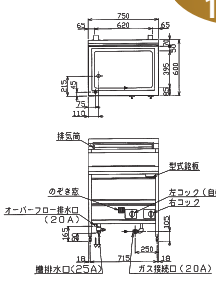


※ゆでる能力の計算方法は、生うどん1食100g-120g、1回のゆで上がり時間を8分としました。

うどん釜

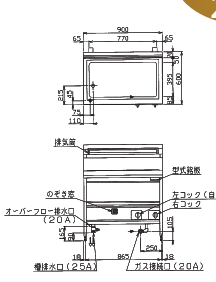
MGU-076G 税抜標準価格 419,000円

調理能力
1回 **26**食
190食/h



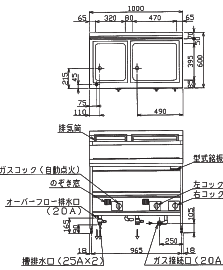
MGU-096G 税抜標準価格 498,000円

調理能力
1回 **33**食
250食/h



MGU-106G 税抜標準価格 598,000円

調理能力
1回 **36**食
270食/h



ピーク時とアイドルタイムを自由に使い分けができる経済的な二槽タイプ

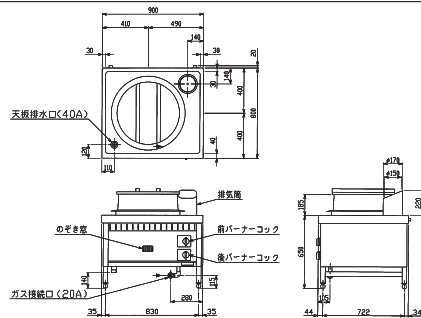
うどん釜 羽釜タイプ

羽釜は25,000kcal(29.1kW)でスピーディーな沸き上がり

熱湯の対流が良く、うどん1本1本の中心部まで旨みのある仕上がり

- 三重断熱構造の採用で、熱効率と保温性が抜群。
- 天板は厚板ステンレスの水張り構造なので、うどんのこびりつきが少なく、温度上昇を防止するうえ、釜土もステンレス製のため耐久性にも優れています。

MGU-098HD 税抜標準価格 494,000円



仕様表

型 式	外形寸法(mm)				槽の数	カゴ寸法(mm)	槽の水量(ℓ)	ガス消費量		ガス接続口(ユニオン)		排水口	重量(kg)
	間口	奥行	高さ	バック				都市ガス	LPガス	都市ガス	LPガス		
角槽タイプ	MGU-046G	450	600	800	150	290×370×360	40	15.1kW(13,000kcal/h)	14.7kW(1.05kg/h)	15A	15A	25A・20A	84
	MGU-066G	600	600	800	150	440×370×360	58	22.1kW(19,000kcal/h)	21.4kW(1.53kg/h)	20A	20A	25A・20A	103
	MGU-076G	750	600	800	150	590×370×360	76	25.6kW(22,000kcal/h)	25.6kW(1.83kg/h)	20A	20A	25A・20A	126
	★MGU-096G	900	600	800	150	740×360×360	91	30.3kW(26,000kcal/h)	30.3kW(2.17kg/h)	20A	20A	25A・20A	148
	MGU-106G	1,000	600	800	150	290×370×360 440×370×360	40 58	37.2kW(32,000kcal/h)	36.1kW(2.58kg/h)	20A	20A	25A×2 20A	156
羽釜タイプ	MGU-098HD	900	820(800)	650	—	1(釜) φ520(釜)	55	29.1kW(25,000kcal/h)	29.1kW(2.08kg/h)	20A	20A	40A	100

★印の機種の納期は受注後約2週間です。