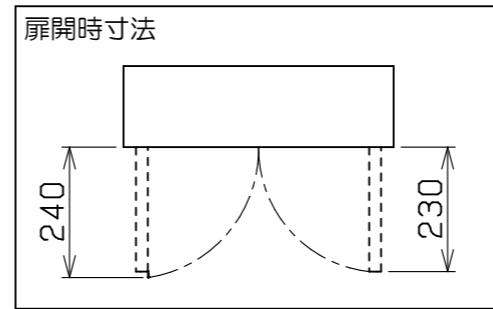
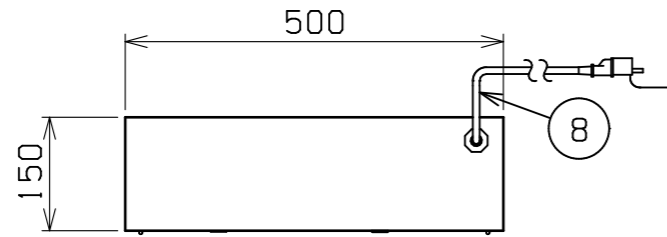
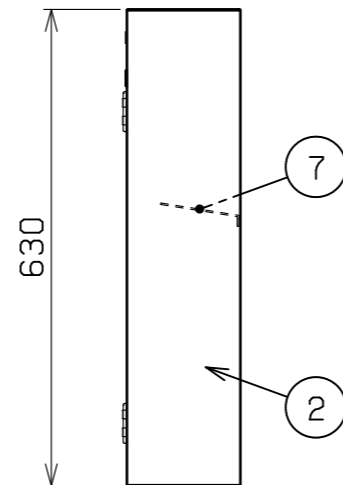
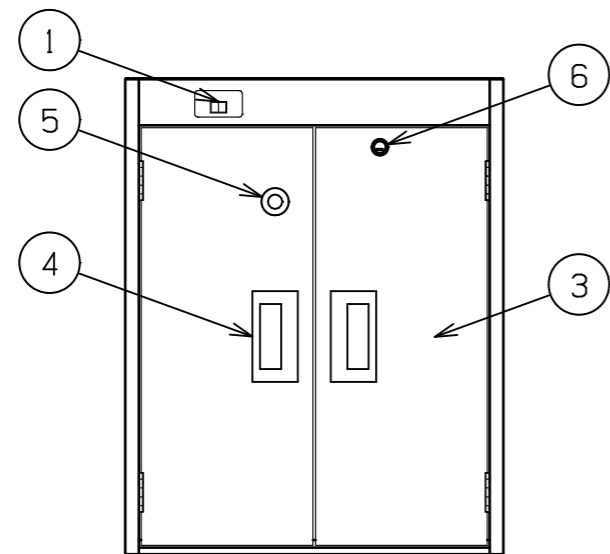


No.	品名 NAME	型式 MODEL	寸法 DIMENSION	台数 QUANTITY
	包丁殺菌庫	MC-A051KC	500×150×630	



種類	壁掛タイプ 一段式 (乾燥機能なし・タイマーなし)	
定格電源	单相 100V 50/60Hz 23VA	
定格消費電力	14W	
殺菌灯	10W ×1本	
製品重量	9kg	
収納物	包丁	10本 (刃長340 柄長170)
付属品	カギ (2)	



部番	品名	材質	備考
1	電源スイッチ		
2	本体	SUS430	2B仕上
3	扉	SUS430	2B仕上
4	扉取手	SUS304	
5	のぞき窓		t 2.5 (UVカットガラス)
6	鍵		
7	包丁金具	SUS430	
8	電源コード		2m プラグ付 (接地アダプター付)

※ 設置上の注意 熱機器の設置については安全の為、消防法の設置基準に従って設置してください。
 ※ 改善の為、仕様及び外観を予告なしに変更することがあります。

 業務用総合厨房機器メーカー 株式会社 マルゼン MARUZEN CO., LTD.	変更事項 ALTERATION	尺度 SCALE A3: 1/10	日付 DATE	図番 DRAWING No. 10057	工事名称 TITLE	納品日 DATE OF DELIVERY
		検図 CHECK	設計 DESIGN	製図 DRAW	営業担当 CHARGE	図面名称 DRAWING CORD 包丁殺菌庫