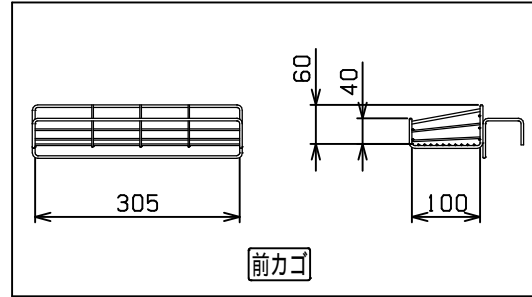
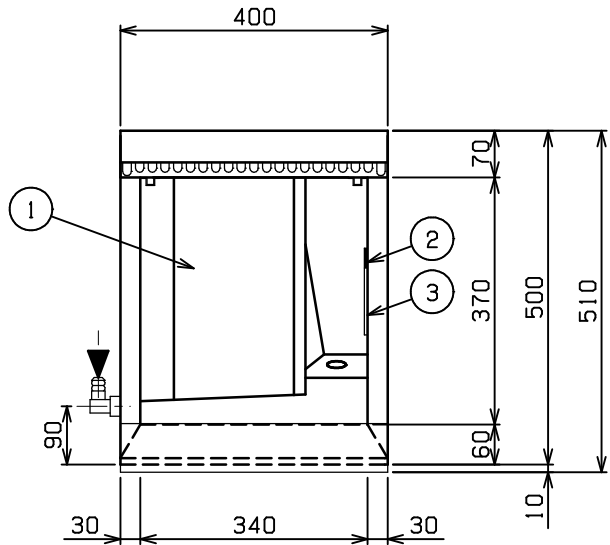
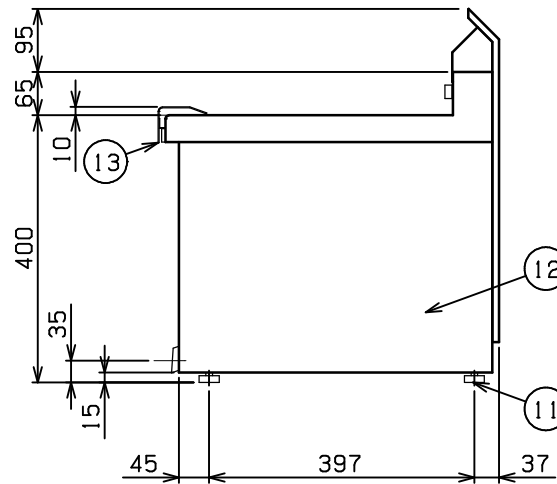
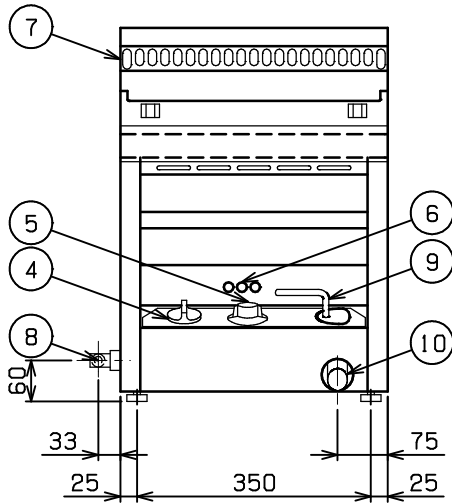


No.	品名 NAME	型式 MODEL	寸法 DIMENSION	台数 QUANTITY
	涼厨シリーズ ガス卓上フライヤー	MGF-C12TJ	400×510×400	



種類	卓上タイプ 一槽式	
油量	12L	
ガス消費量	都市ガス	6.40kW(5,500kcal/h)
	LPガス	5.81kW(0.42kg/h)
ガス接続口	都市ガス	13mm(ゴム管口)
	LPガス	9.5mm(ゴム管口)
加熱方式	中間加熱方式	
パナ-種類	鋳鉄製 網式パナ- ×1	
安全装置	立消え安全装置(サ-モカップル方式) 過熱防止装置	
製品重量	28kg	
付属品	フタ(1), 仕切網(1), スクイ網(1), 前カゴ(1), ヒートプロテクター(1)	

部番	品名	材質	備考
1	油槽	SUS430L	深さ65mm(油量目印-仕切網) [深さ120mm(本体上部-仕切網)]
2	ハイリミット感熱棒	SUS304	液体膨張式 本体側板取付
3	サ-モ感熱棒	C1220	クロムメッキ仕上
4	ガスコック	C3771	圧電式自動点火 安全装置付
5	サ-モスタット	ADC	160 ~ 220
6	のぞき窓	SUS430	No.4仕上
7	煙突カバ-	SUS430	
8	ガス接続口		
9	排油コックハンドル	SS	9 クロムメッキ仕上
10	排油口		25A
11	アジャスト	NR	調整幅: 0 ~ +15mm +16mm以上にしないでください。
12	本体	SUS430	No.4仕上
13	ヒートプロテクター	SUS430	



可燃物などからの離隔距離 (cm)			
上方	側方	後方	前方
フード	20以上	15以上	
床面は不燃構造とすること。 場所・電源等は取扱説明書の(工事編)に従って正しく行ってください。			

設置上の注意 熱機器の設置については安全の為、消防法の設置基準に従って設置してください。
改善の為、仕様及び外観を予告なしに変更することがあります。

JIA 形式認証番号	T20E001044
------------	------------



変更事項 ALTERATION

尺度 SCALE
A3: 1/8

日付 DATE

図番 DRAWING No.
05374

工事名 TITLE

納品日 DATE OF DELIVERY

検図 CHECK

設計 DESIGN

製図 DRAW

営業担当 CHARGE

図面名称 DRAWING CORD

承認印 APPROVED

涼厨シリーズ ガス卓上フライヤー