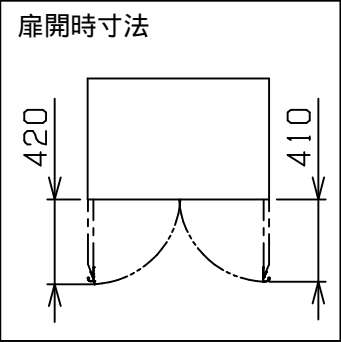


No.	品 名 NAME	型 式 MODEL	寸 法 DIMENSION	台数 QUANTITY
	エクセレントシリーズ ガスフライヤー	MXF - 096WC	900×600×800	

可燃物などからの離隔距離（cm）			
上 方	側 方	後 方	前 方
フード	20以上	15以上	
床面は不燃構造とすること。 場所・電源等は取扱説明書の（工事編）に従って正しく行ってください。			

種 類		レギュラ - タイプ 二槽式
油 量		19L×2
ガス消費量	都市ガス	20.9kW(18,000kcal/h)
	LPガス	20.9kW(1.50kg/h)
ガス接続口	都市ガス	20A×2
	LPガス	20A×2
定格電源		単相 100V 50/60Hz 44VA
定格消費電力		40W
加熱方式		中間加熱方式
バ - ナ - 種類		鋳鉄製 網式バ - ナ - ×2
安全装置		立消え安全装置（フレ - ムロッド方式） 過熱防止装置
製品重量		95kg
付属品		フタ（1），仕切網（2），油缶 大（2）， 油コシ網（2），スクイ網（2）， スベリ板（2），油切板（1），油切網（1）



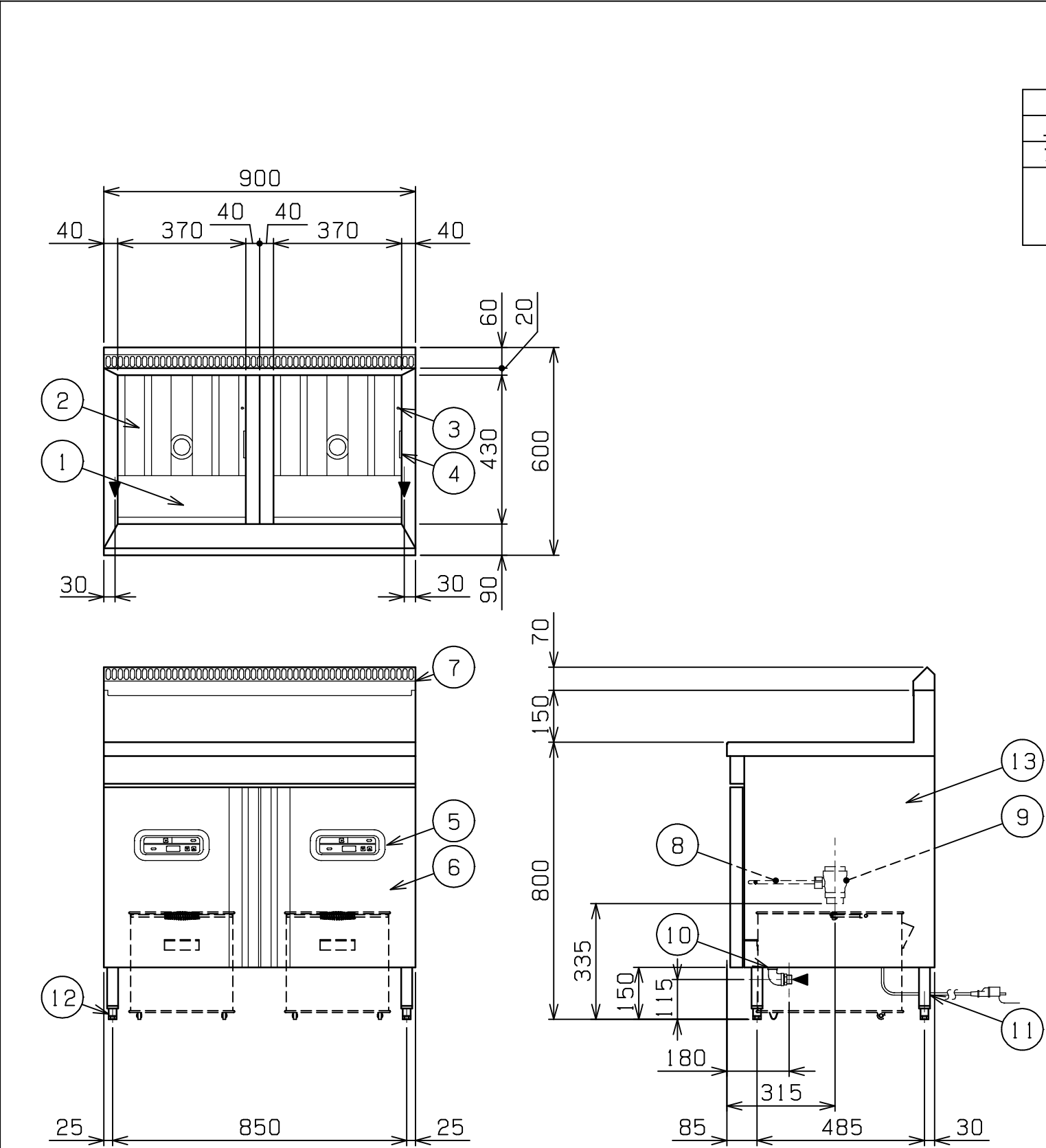
部番	品 名	材 質	備 考
1	油 槽	SUS430L	深さ65mm（油量目印～仕切網） [深さ130mm（本体上部～仕切網）]
2	ホ - ルヒ - トパイプ	SUS430L	
3	サ - ミスタ	SUS304	
4	ハイリミット	SUS304	液体膨張式
5	操作パネル		温度調節付（扉内側）
6	扉	SUS430	No.4仕上 取手アルミ
7	排気筒	SUS430	
8	排油コックハンドル	SS	9 クロムメッキ仕上
9	排油口		40A（Rc1 1/2）×2
10	ガス接続口		20A（R3/4）×2
11	電源コ - ド		2.5m 接地アダプタ - 付
12	アジャスト	SUS304	調整幅：-5～+20mm
13	本 体	SUS430	No.4仕上


設置上の注意 熱機器の設置については安全の為、消防法の
設置基準に従って設置してください。
改善の為、仕様及び外観を予告なしに変更することがあります。

JIA 形式認証番号	T23E001008
------------	------------



JFEA 業務用厨房設備機器基準適合品



<div>業務用総合厨房機器 メーカー</div> <div> 株式会社 マルゼン</div> <div>MARUZEN CO.,LTD.</div>	変更事項 ALTERATION		尺度 SCALE A3: 1/15		日付 DATE ・		図番 DRAWING No. 07153		工事名 TITLE		納品日 DATE OF DELIVERY	
			検図 CHECK		設計 DESIGN		製図 DRAW		営業担当 CHARGE		図面名称 DRAWING CORD	
											No.	
											エクセレントシリーズ ガスフライヤー	