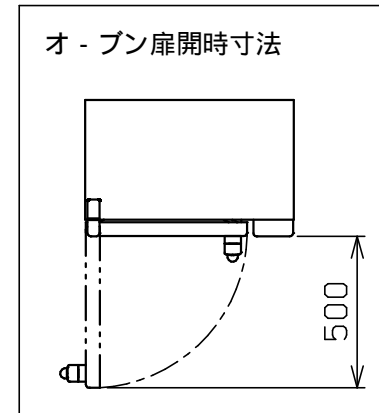
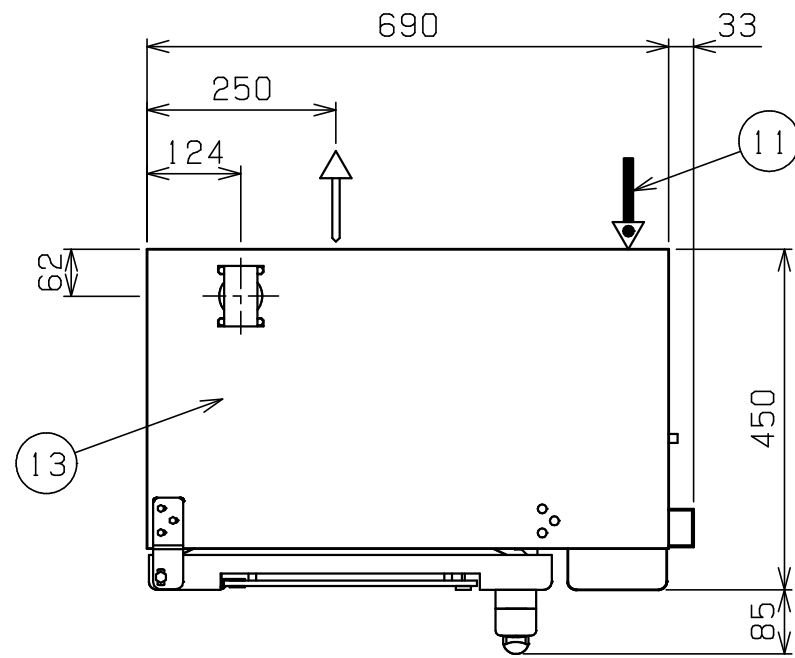
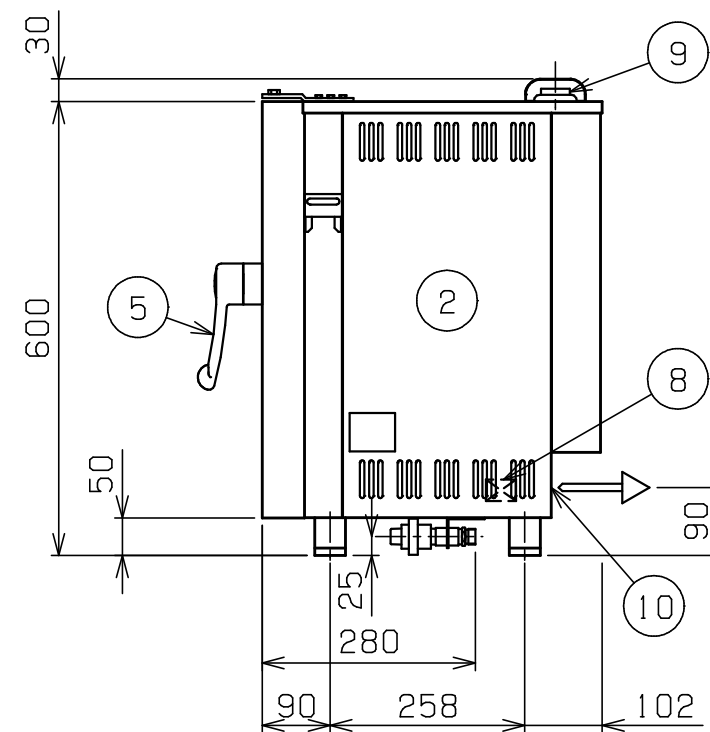
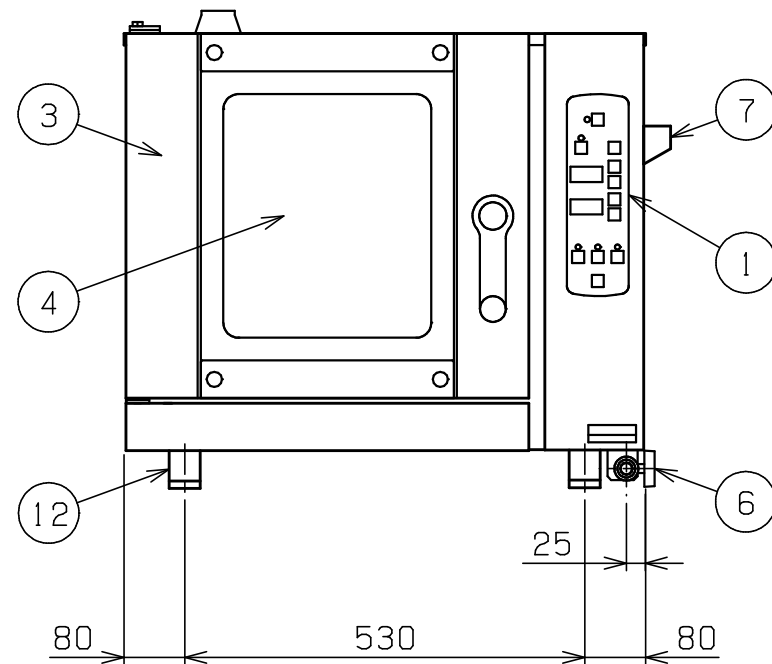


No.	品名 NAME	台数 QUANTITY	型式 MODEL ・ 寸法 MEASUR
	電気ビックオープン		MCOE - 074B



外形寸法	間口 690	奥行 450	高さ 600
オープン庫内有効寸法	389 (W) × 345 (D) × 374 (H)		
庫内棚段数	4段 ピッチ80mm		
ホテルパン収納枚数	2 / 3 GN (深さ20mm) × 4		
定格電源	3相 200V 50 / 60Hz		
消費電力	4.7kW		
手元開閉器容量	20A		
安全装置	過熱防止装置		
製品重量	54kg		
付属品	2 / 3 ホテルパン (2), 2 / 3 焼網 (2), 耐熱手袋 (1セット), ハンドシャワ - (1)		



部番	品名	材質	備考
1	操作パネル		
2	オープン庫内	SUS430	t1.0 コ-ナ-部R加工
3	オープン扉	SUS304	t1.0 No.4仕上
4	耐熱ガラス	強化ガラス	t5.0 二重ガラス
5	扉取手	樹脂	
6	バルブ		15A (ハンドシャワ-用給水口)
7	ハンドシャワ-フック	SUS430	t1.5 No.4仕上
8	端子台		
9	排気口	SUS304	38
10	排水口		25A
11	電源取入口		
12	アジャスト	ABS	
13	本体	SUS430	t1.0 No.4仕上

改善の為、仕様及び外観を予告なしに変更することがあります。

業務用総合厨房機器メ-カ-
 株式会社 **マルゼン**
 MARUZEN CO.,LTD.

変更事項 ALTERATION

縮尺 SCALE

1/10

日付 DATE

・

図番 DRAWING No.

04749

工事名 TITLE

備考 REMARKS

検図 CHECK

設計 DESIGN

製図 DRAW

営業担当 CHARGE

図面名称 DRAWING CORD

承認印 APPROVED

電気ビックオープン