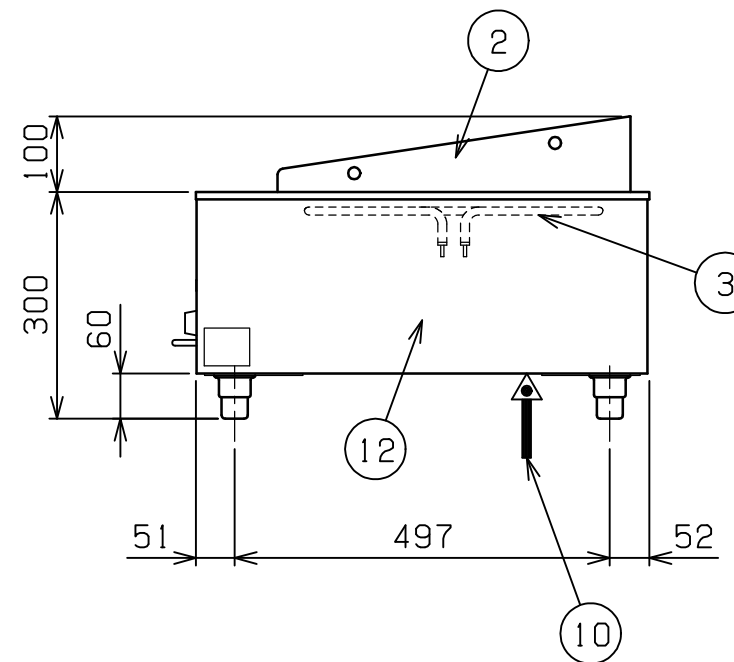
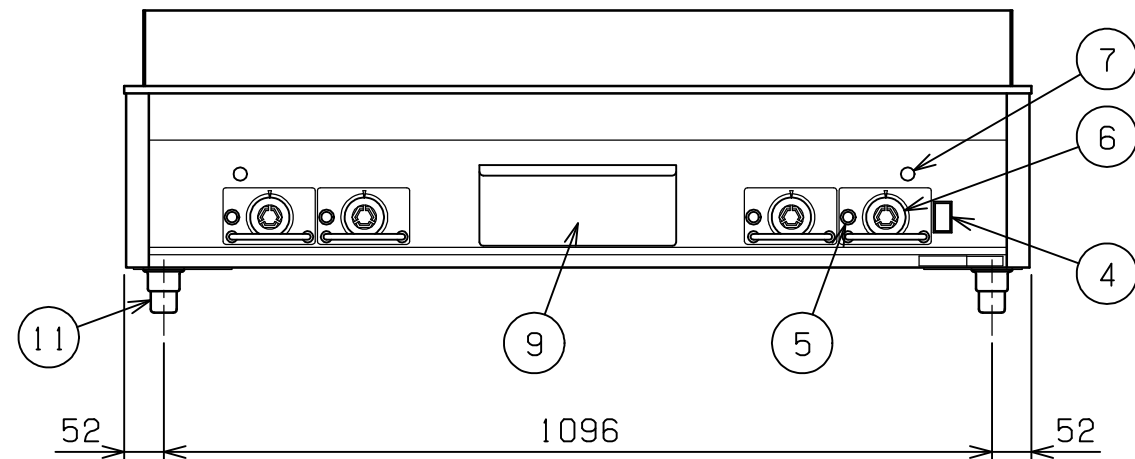
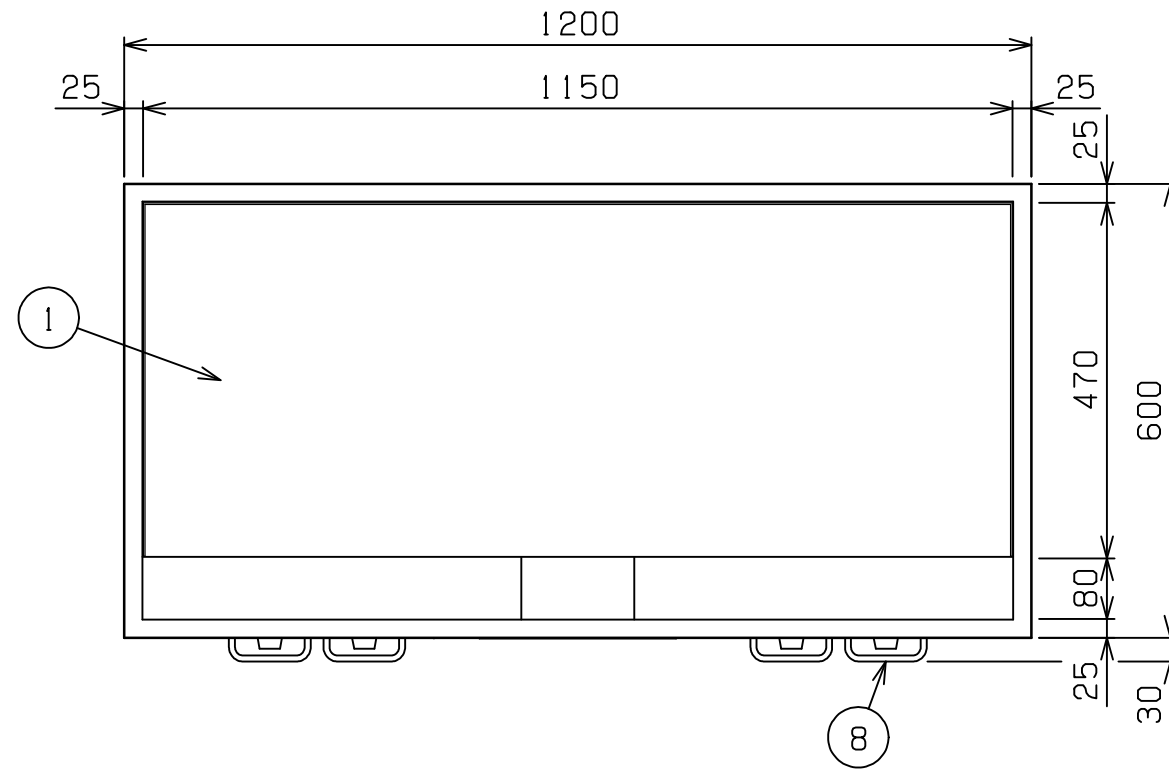


No.	品名 NAME	台数 QUANTITY	型式 MODEL ・ 寸法 MEASUR
	電気グリドル		MEG - 126

外形寸法	間口 1200	奥行 600	高さ 300
鉄板有効寸法	1140 (W) × 460 (D)		
定格電源	3相 200V 50/60Hz		
消費電力	12.0kW		
手元開閉器容量	40A		
安全装置	過熱防止装置		
製品重量	140kg		



部番	品名	材質	備考
1	鉄板	SS	t20.0
2	サイドガード	SUS430	t2.0 No.4仕上
3	ヒータ	SUS304	1kW × 12
4	電源スイッチ		
5	加熱ランプ		赤色
6	サ-モスタット		50~300
7	ハイリミット		
8	ガード	SUS304	8
9	ゴミ受	SUS430	t1.0 No.4仕上
10	電源取入口		
11	アジャスト	SUS304	
12	本体側板	SUS430	t1.0

改善の為、仕様及び外観を予告なしに変更することがあります。

 業務用総合厨房機器メ-カ- 株式会社 マルゼン MARUZEN CO.,LTD.	変更事項 ALTERATION	縮尺 SCALE 1/10	日付 DATE . .	図番 DRAWING No. 03239	工事名 TITLE	備考 REMARKS
	検図 CHECK	設計 DESIGN	製図 DRAW	営業担当 CHARGE	図面名称 DRAWING CORD 電気グリドル	承認印 APPROVED