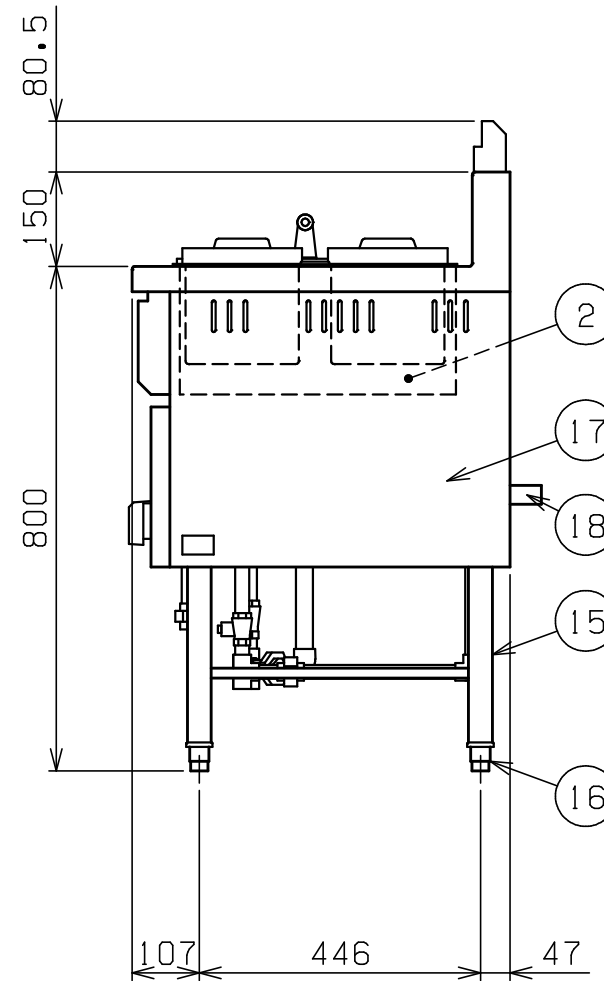
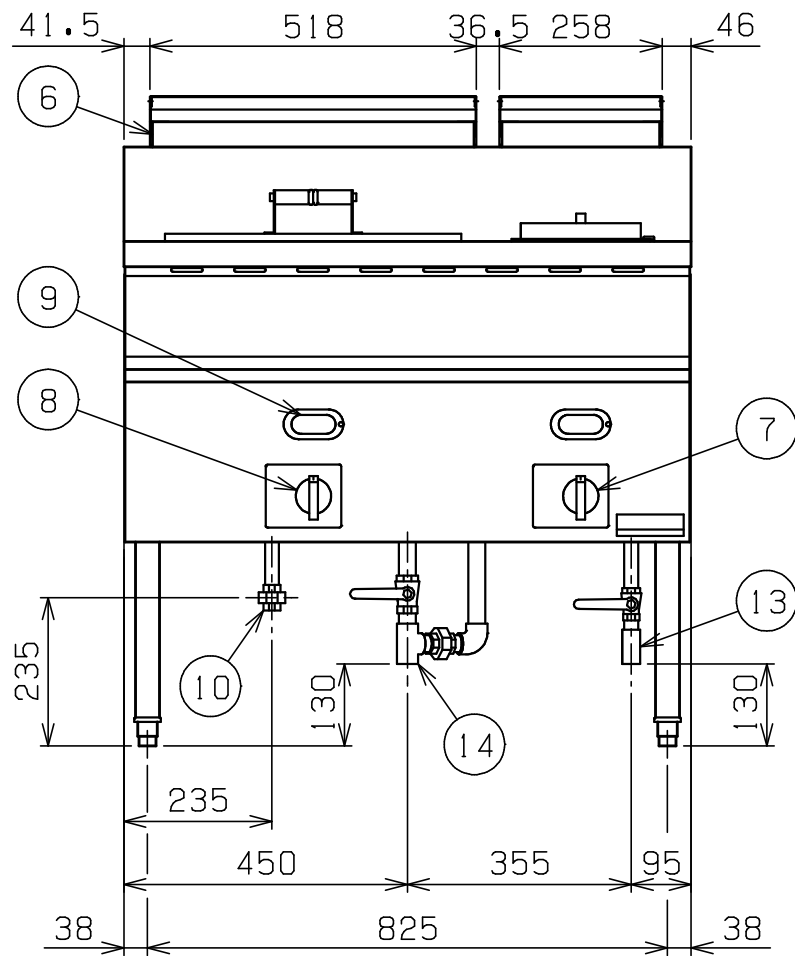
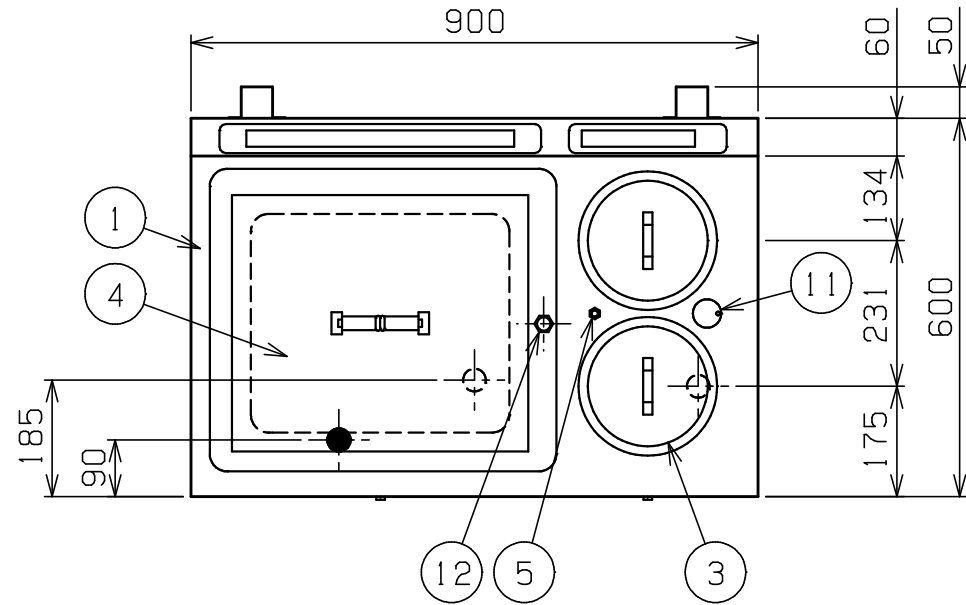


No.	品名 NAME	台数 QUANTITY	型式 MODEL ・ 寸法 MEASUR
	ゆがき槽付ガスウォ-マ-テ-ブル		MGS-096CX



外形寸法		間口	奥行	高さ
		900	600	800
ガス消費量	都市ガス	17.8kW (15,300kcal/h)		
	LPガス	17.8kW (1.28kg/h)		
ガス接続口	都市ガス	15A		
	LPガス	15A		
バ-ナ-種類	槽	本体：鋳鉄製 リングバ-ナ- ×1		
	ゆがき槽	ヘッド：真鍮鍛造品		
安全装置	ゆがき槽	鋳鉄製 網式バ-ナ- ×1		
安全装置	ゆがき槽	立消え安全装置 (サ-モカップル方式)		
製品重量	78.5kg			
槽仕様	240(W) × 438(D) × 199(H) 有効深さ133 貯湯量 最大10.1ℓ (ポット取付時)			
ゆがき槽	410(W) × 347(D) × 190(H) 貯湯量27ℓ ×3			
丸ポット仕様	内径 180 深さ180 容量4.6ℓ ×2			

部番	品名	材質	備考
1	トップ	SUS304	t1.0
2	槽	SUS304	t1.0
3	丸ポット	SUS304	
4	ゆがき槽フタ	SUS430	t1.0 取手付
5	水位計	SUS303	
6	排気筒	SUS430	t0.8
7	ガスコック	C3771	圧電式自動点火
8	ゆがき槽ガスコック	C3771	圧電式自動点火 安全装置付
9	のぞき窓	強化ガラス	t3.0
10	ガス接続口		ユニオン
11	給水口	C3604	内径 25 クロムメッキ仕上
12	オ-バ-フロ-排水口		
13	槽排水口		15A
14	ゆがき槽排水口		20A
15	脚	SUS304	t1.2 38
16	アジャスト	SUS304	
17	本体側板	SUS430	t1.0 No.4仕上
18	背面ニゲ板		不燃構造の建築物に設置の場合、取外し可

設置上の注意 熱機器の設置については安全の為、消防法の設置基準に従って設置してください。
 不燃構造の建築物に設置する場合に限り、背面ニゲ板を取外し設置することができます。
 改善の為、仕様及び外観を予告なしに変更することがあります。



変更事項 ALTERATION	縮尺 SCALE	日付 DATE	図番 DRAWING No.	工事名 TITLE	備考 REMARKS
	1/12	・	01777		
検図 CHECK	設計 DESIGN	製図 DRAW	営業担当 CHARGE	図面名称 DRAWING CORD	承認印 APPROVED
				ゆがき槽付ガスウォ-マ-テ-ブル	