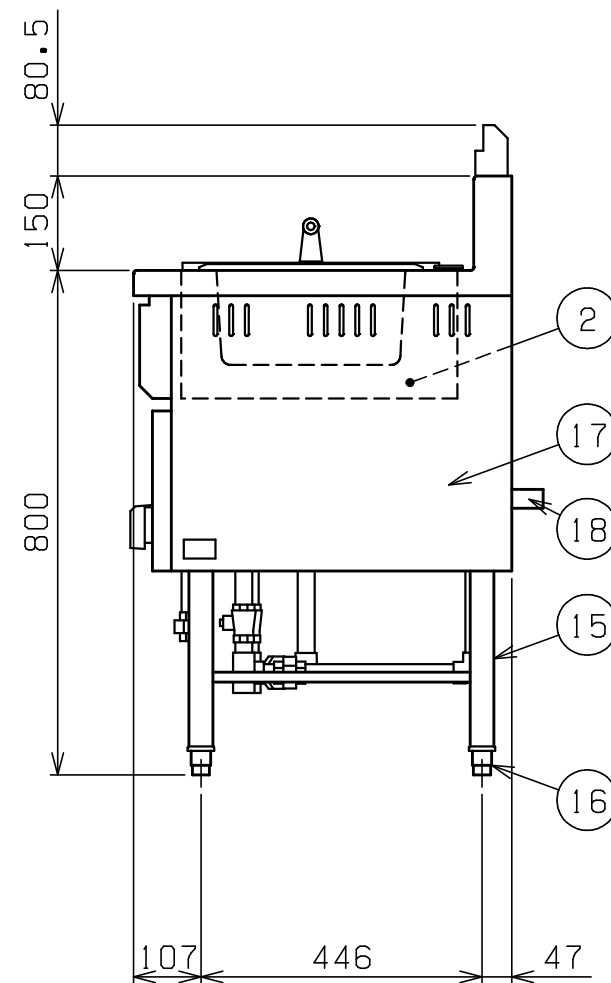
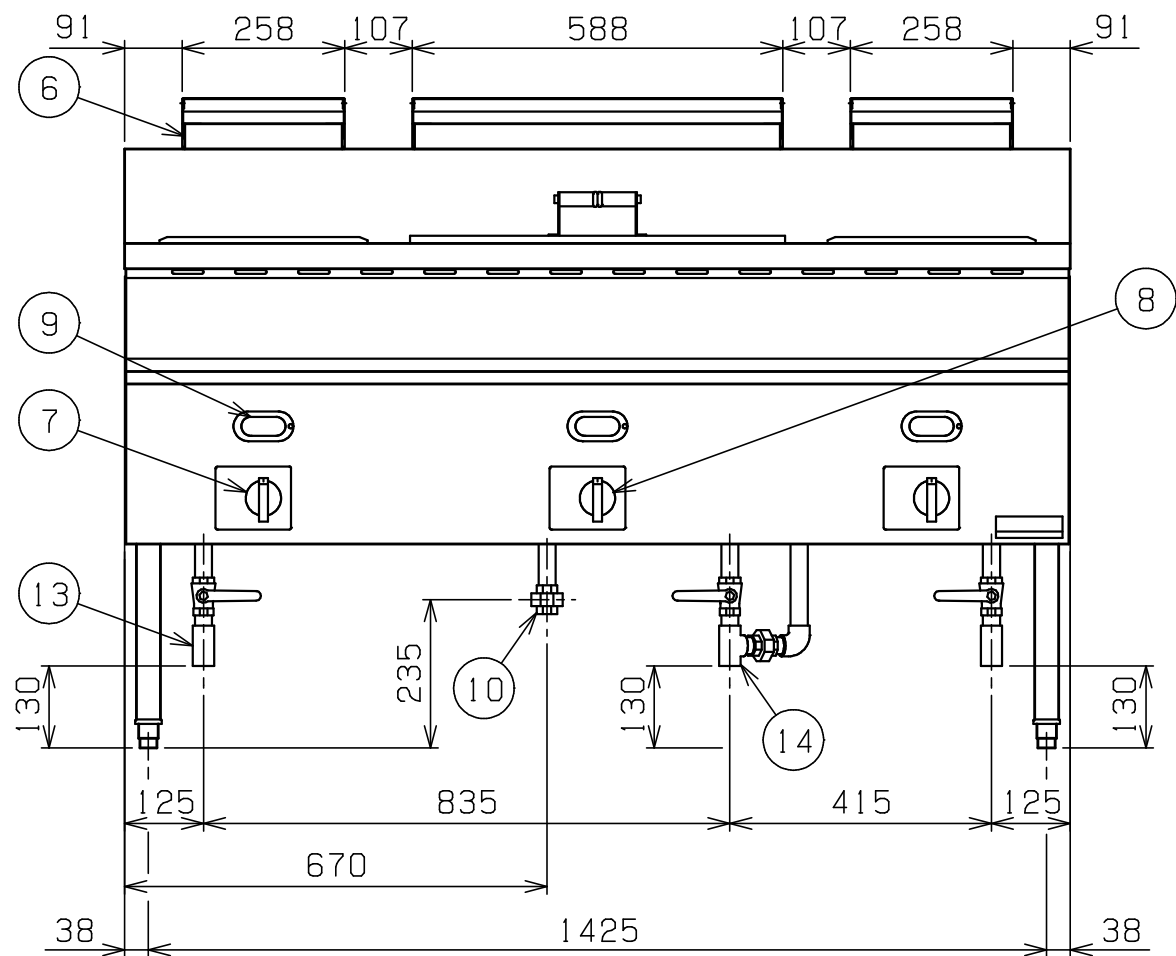
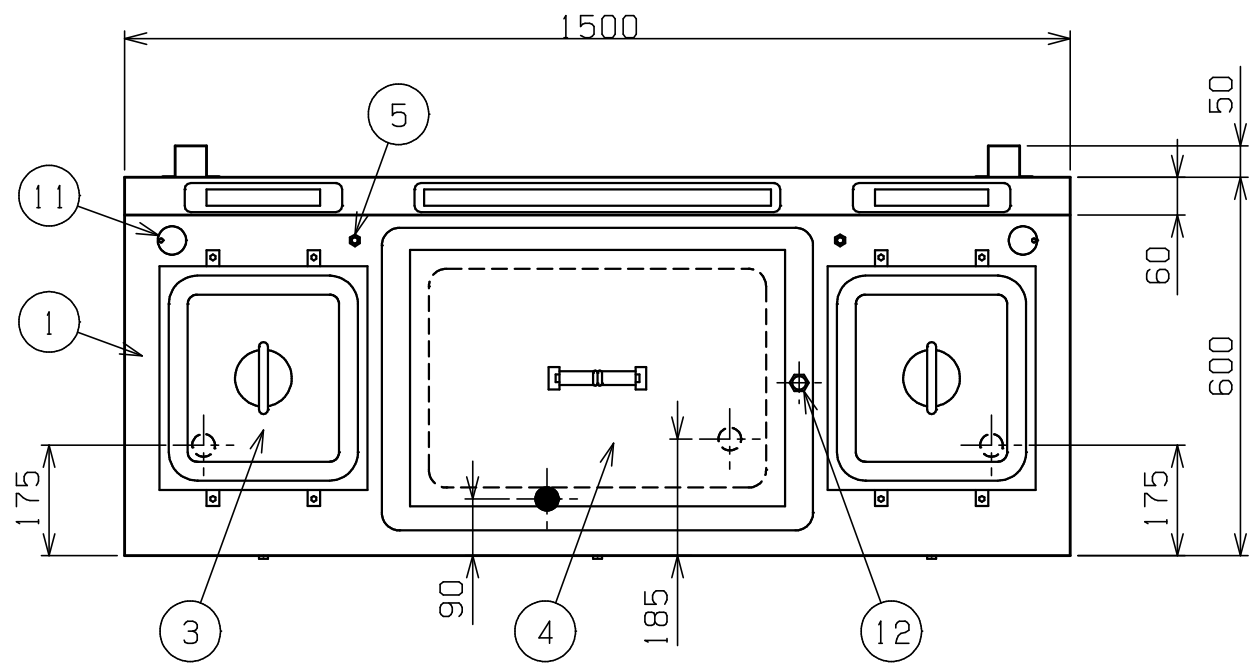


No.	品名 NAME	台数 QUANTITY	型式 MODEL ・ 寸法 MEASUR
	ゆがき槽付ガスウォ-マ-テ-ブル		MGS - 156CX



外形寸法		間口	奥行	高さ
		1500	600	800
ガス消費量	都市ガス	25.7kW (22,100kcal/h)		
	LPガス	25.7kW (1.84kg/h)		
ガス接続口	都市ガス	20A		
	LPガス	20A		
バ-ナ-種類	槽	本体：鋳鉄製 リングバ-ナ- × 2		
	ゆがき槽	鋳鉄製 網式バ-ナ- × 1		
安全装置	ゆがき槽	立消え安全装置 (サ-モカップル方式)		
製品重量	117.5kg			
槽仕様	328(W) × 438(D) × 199(H) 有効深さ150 貯湯量 最大13.6ℓ (ポット取付時) × 2			
ゆがき槽	535(W) × 347(D) × 190(H) 貯湯量35ℓ			
2/3角ポット仕様	外寸327(W) × 354(D) × 150(H) 容量13ℓ × 2			

部番	品名	材質	備考
1	トップ	SUS304	t1.0
2	槽	SUS304	t1.0
3	2/3角ポット	SUS304	t0.8
4	ゆがき槽フタ	SUS430	t1.0 取手付
5	水位計	SUS303	
6	排気筒	SUS430	t0.8
7	ガスコック	C3771	圧電式自動点火
8	ゆがき槽ガスコック	C3771	圧電式自動点火 安全装置付
9	のぞき窓	強化ガラス	t3.0
10	ガス接続口		ユニオン
11	給水口	C3604	内径 25 クロムメッキ仕上
12	オ-バ-フロ-排水口		
13	槽排水口		20A × 2
14	ゆがき槽排水口		20A
15	脚	SUS304	t1.2 38
16	アジャスト	SUS304	
17	本体側板	SUS430	t1.0 No.4仕上
18	背面ニゲ板		不燃構造の建築物に設置の場合、取外し可

設置上の注意 熱機器の設置については安全の為、消防法の設置基準に従って設置してください。
不燃構造の建築物に設置する場合に限り、背面ニゲ板を取外し設置することができます。
改善の為、仕様及び外観を予告なしに変更することがあります。



変更事項 ALTERATION	縮尺 SCALE	日付 DATE	図番 DRAWING No.	工事名 TITLE	備考 REMARKS
	1/12	・	01778		
検図 CHECK	設計 DESIGN	製図 DRAW	営業担当 CHARGE	図面名称 DRAWING CORD	承認印 APPROVED
				ゆがき槽付ガスウォ-マ-テ-ブル	