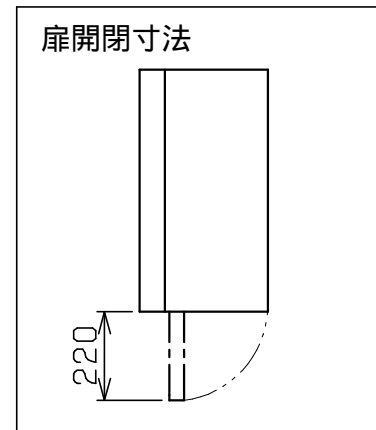
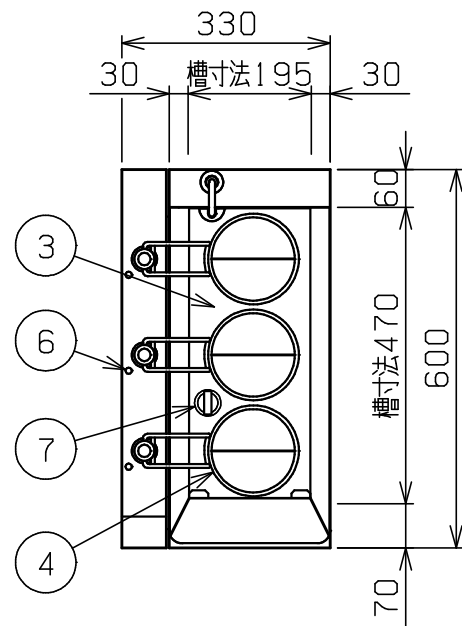
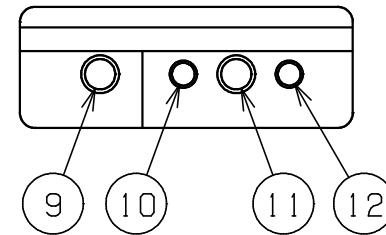


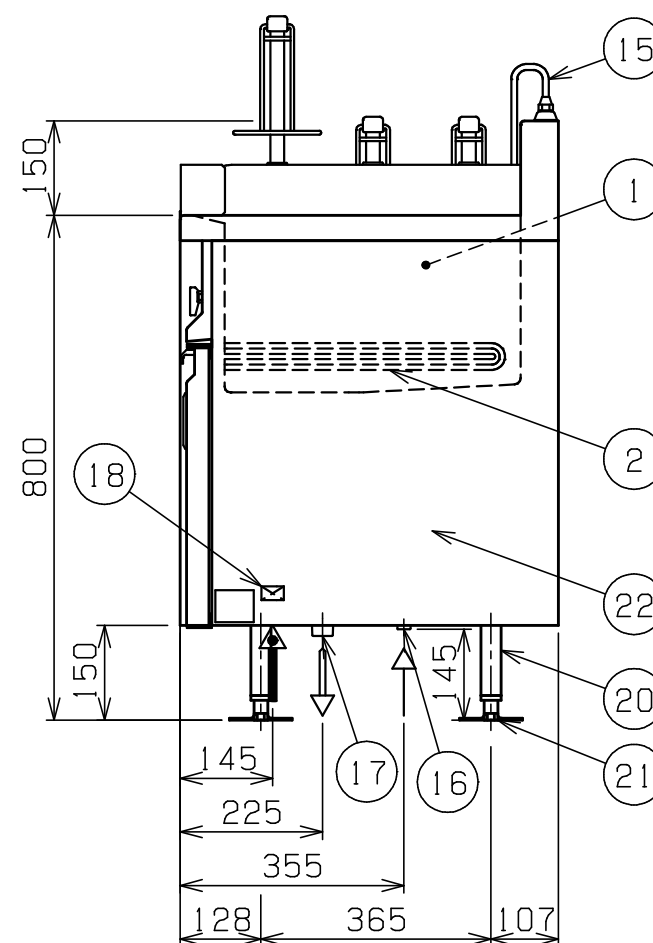
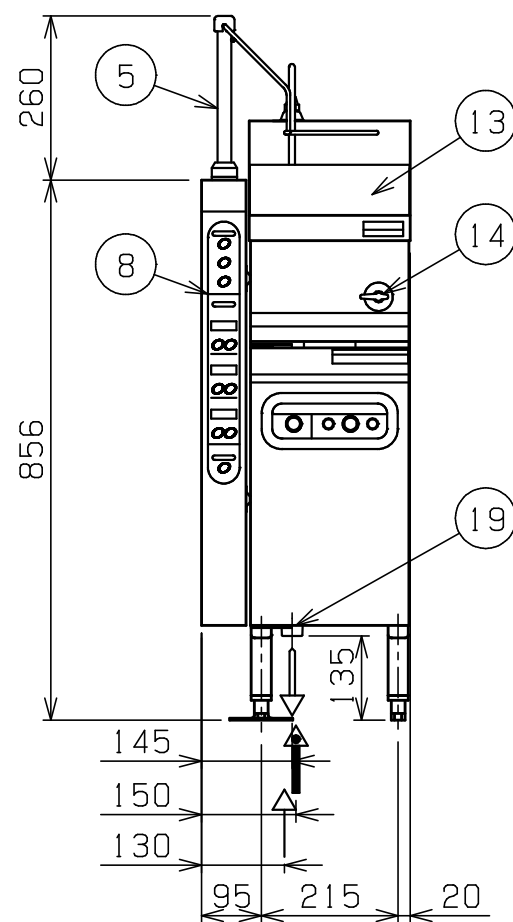
No.	品名 NAME	台数 QUANTITY	型式 MODEL ・ 寸法 MEASUR
	電気自動ゆで麺機		MREK-L036L



操作パネル



外形寸法	間口 330	奥行 600	高さ 800
定格電源	3相 200V 50/60Hz		
消費電力	4.5kW		
手元開閉器容量	15A		
安全装置	空焚き防止装置(ハイリミット方式)		
製品重量	57kg		
槽有効寸法	195(W) x 470(D) x 235(H) 有効深さ140 貯湯量20ℓ		
付属品	ゆでめんカゴ(3), 前跳ねガード(1)		



部番	品名	材質	備考
1	槽	SUS304	t1.2
2	ヒータ	SUS316L	1本
3	カゴ受	SUS304	t1.0 湯気シャッター付
4	カゴ受リング	SUS304	6
5	昇降パイプ	SUS304	
6	お知らせランプ	樹脂	防水タイプ
7	オ-バ-フロ-栓	SUS	
8	リフト部操作パネル		
9	電源スイッチ		緑色 照光スイッチ
10	保温中表示ランプ		黄色
11	運転切替スイッチ		
12	調理中表示ランプ		赤色
13	前跳ねガード	SUS304	t1.0 No.4仕上
14	給水コック		
15	給水管		9.5
16	給水口		15A
17	排水口		25A
18	端子台		
19	電源取入口		
20	脚	SUS430	t1.5 32
21	アジャスト	ZDC	クロムメッキ仕上
22	本体	SUS430	t1.0 No.4仕上

工業所有権

- ・蒸気熱還元カゴ受(特許出願済)
- ・熱湯飛散防止オ-バ-フロ-管(実用新案登録済)
- ・沸騰強化板穴形状(実用新案登録済)
- ・湯跳ねガード(意匠出願済)

改善の為、仕様及び外観を予告なしに変更することがあります。

<p>業務用総合厨房機器メ-カ-</p> <p>株式会社 マルゼン</p> <p>MARUZEN CO.,LTD.</p>	変更事項 ALTERAT <input checked="" type="checkbox"/>	縮尺 SCALE	日付 DATE	図番 DRAWING No.	工事名 TITLE	備考 REMARKS
		1/12	・	04303		
	検図 CHECK	設計 DESIGN	製図 DRAW	営業担当 CHARGE	図面名称 DRAWING CORD	承認印 APPROVED
					電気自動ゆで麺機	