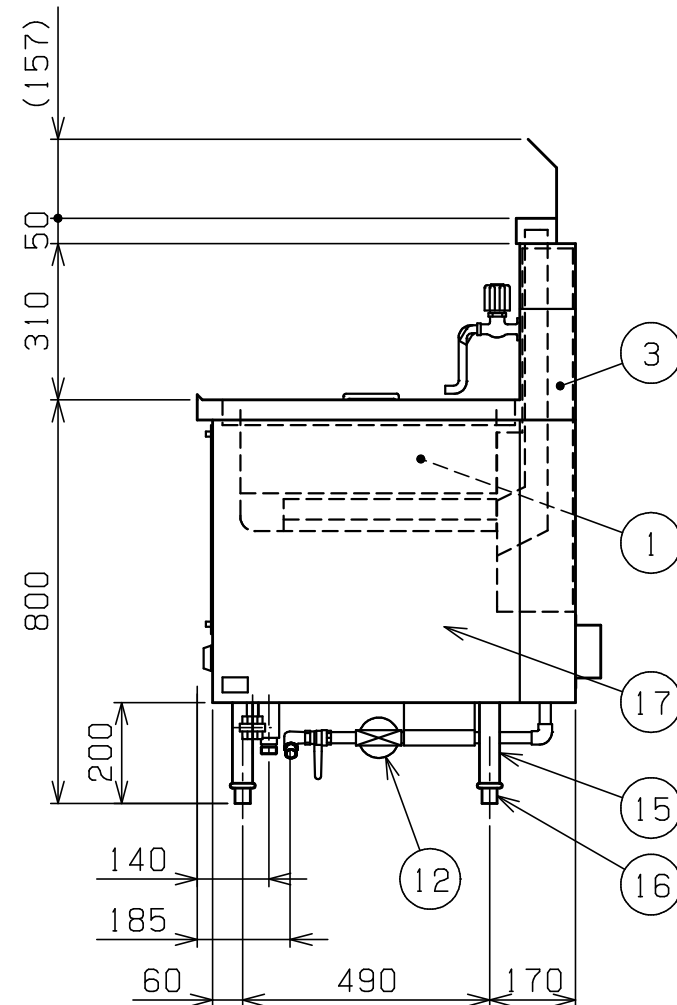
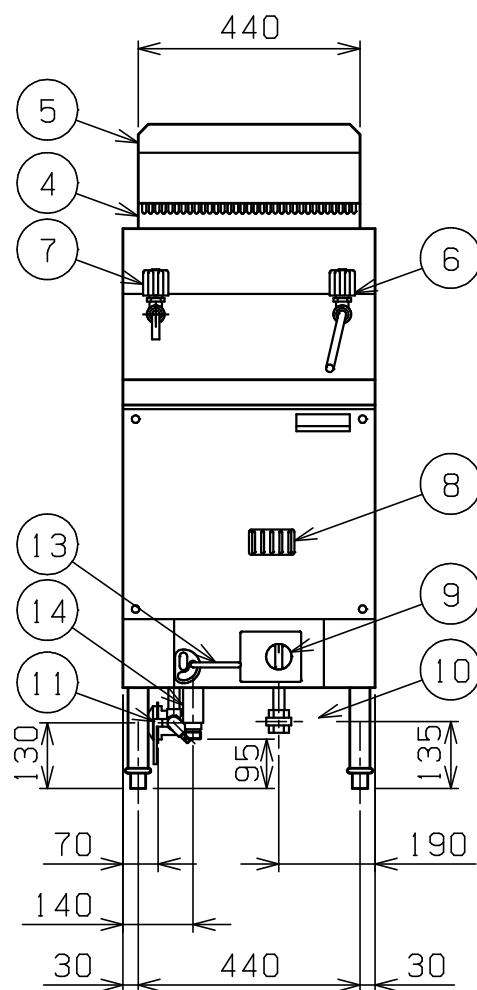
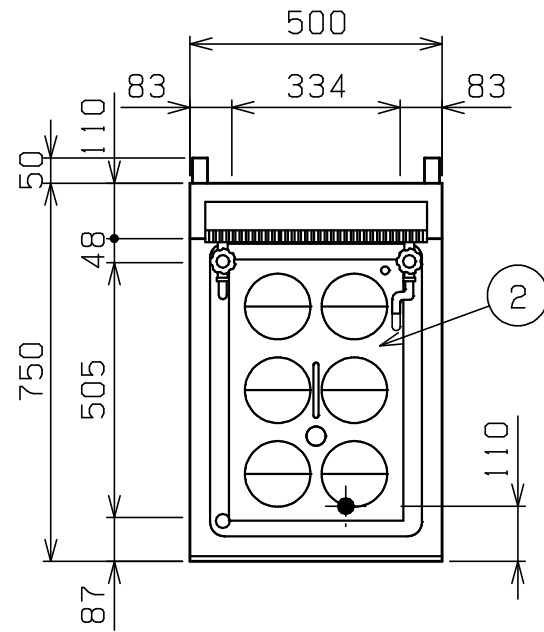


No.	品名 NAME	台数 QUANTITY	型式 MODEL	寸法 MEASUR
	ハイグレ - ドゆで麺機		MRH - 057	



外形寸法		間口	奥行	高さ
		500	750	800
ガス消費量	都市ガス	20.9kW (18,000kcal/h)		
	LPガス	20.9kW (1.5kg/h)		
ガス接続口	都市ガス	15A		
	LPガス	15A		
パナ種類	ステンレス製 プレスパナ x3			
安全装置	立消え安全装置 (サ - モカップル方式)			
加熱方式	波形槽底板加熱方式			
製品重量	85kg			
槽有効寸法	334 (W) x 505 (D) x 240 (H) 有効深さ160 貯湯量33ℓ			
付属品	ゆでめんカゴ (6) 熱交換器排水ハンドル (1)			

部番	品名	材質	備考
1	槽	SUS304	t1.5
2	カゴ受	SUS304	t1.0 湯気シャッター付
3	熱交換器		貯湯量15ℓ
4	排気口	SUS430	t1.0
5	排気カバ -	SUS430	t1.0
6	槽給湯ハンドル	樹脂	15A (熱交換器から供給)
7	槽給水ハンドル	樹脂	15A
8	のぞき窓	SUS430	
9	ガスコック	C3771	圧電式自動点火 安全装置付
10	ガス接続口		
11	給水口		15A
12	減圧弁		15A 0.06MPa
13	槽排水ハンドル	SPCC	
14	排水口		25A
15	脚	SUS304	t1.2 38
16	アジャスト	ZDC	クロムメッキ仕上
17	本体	SUS430	t1.0 No.4仕上

設置上の注意 熱機器の設置については安全の為、消防法の設置基準に従って設置してください。
改善の為、仕様及び外観を予告なしに変更することがあります。

業務用総合厨房機器メ-カ-
株式会社マルゼン
MARUZEN CO.,LTD.

変更事項 ALTERATION	縮尺 SCALE	日付 DATE	図番 DRAWING No.	工事名 TITLE	備考 REMARKS
	1/15	.	02899		
検図 CHECK	設計 DESIGN	製図 DRAW	営業担当 CHARGE	図面名称 DRAWING CORD	承認印 APPROVED
				ハイグレ - ドゆで麺機	