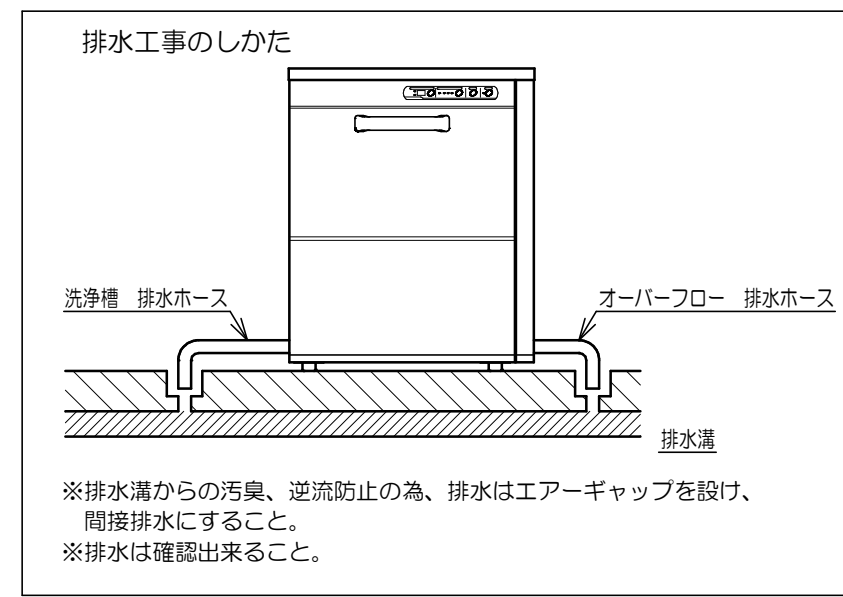
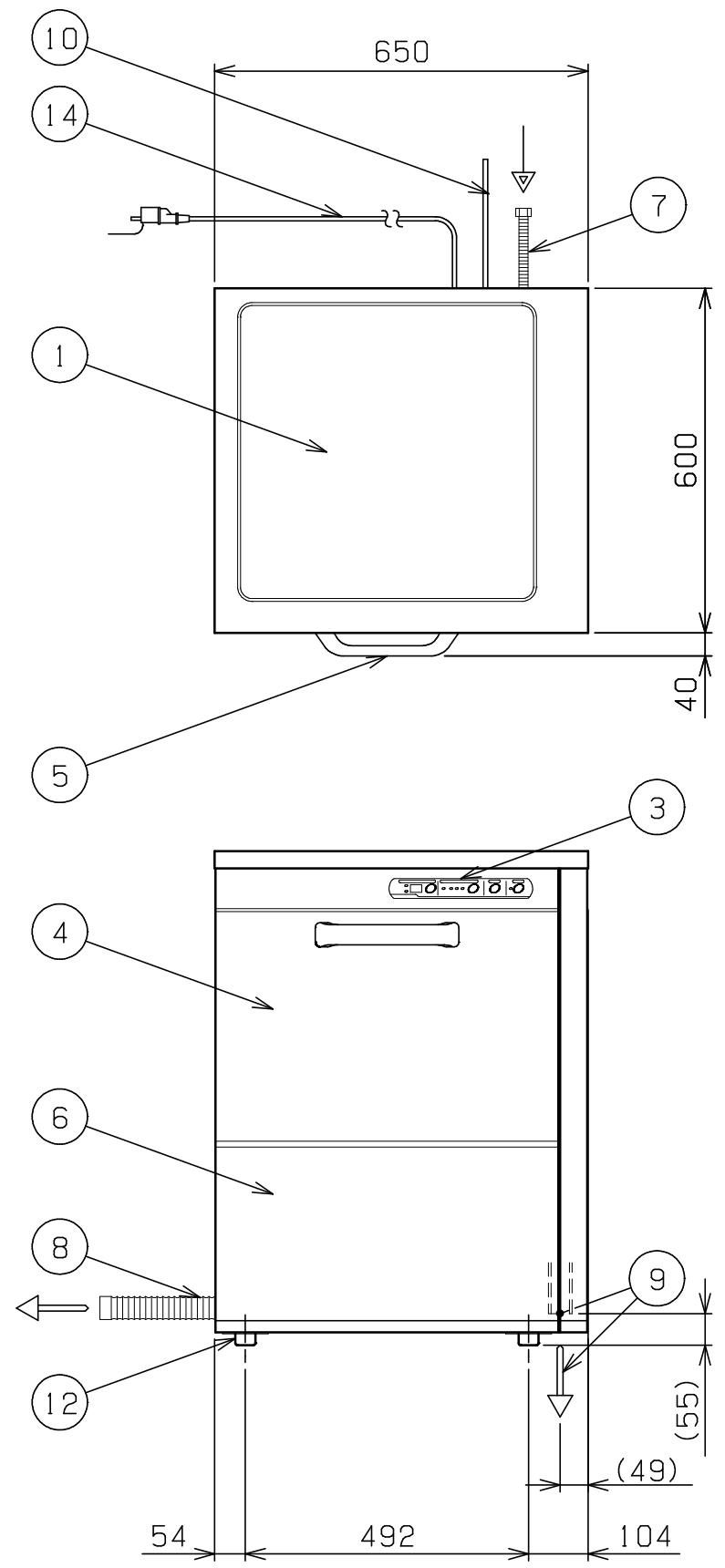
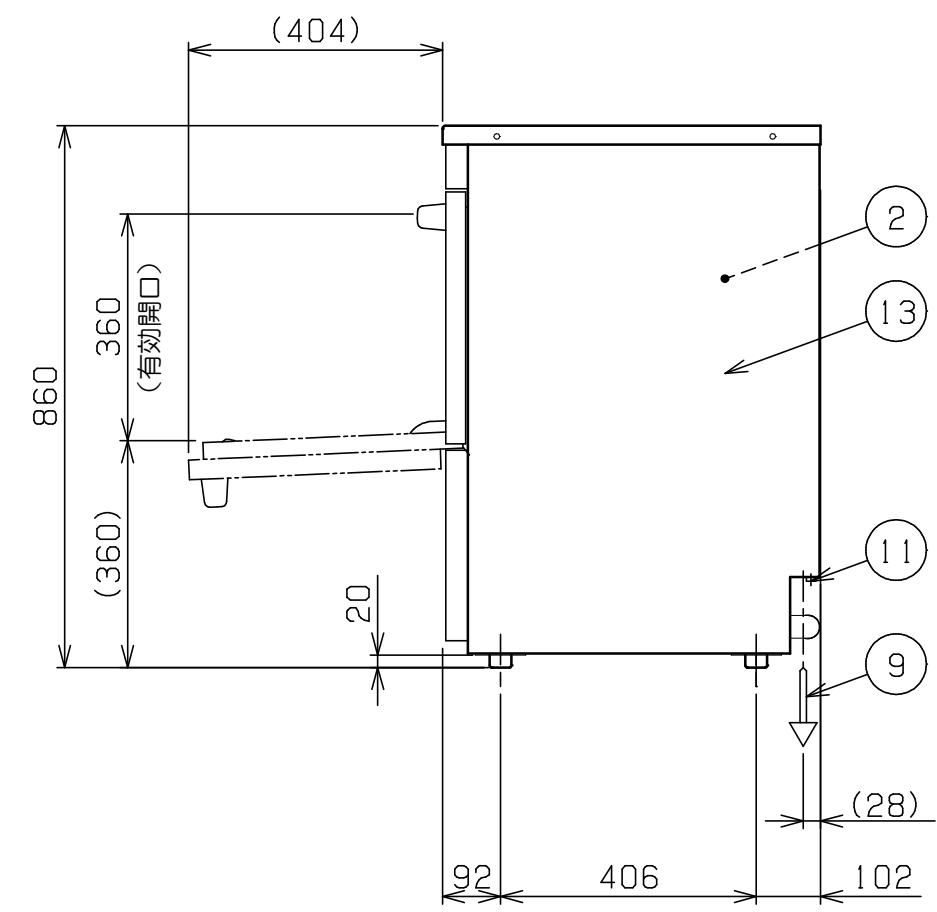


No.	品名 NAME	台数 QUANTITY	型式 MODEL	寸法 DIMENSION
	トップクリーン 標準タイプ洗浄機		MDKT7	



種類	アンダーカウンタータイプ (Kタイプ) 貯湯タンク内蔵 100V
外形寸法	650 (W) × 600 (D) × 860 (H)
扉開口部高さ	360
洗浄方式	上下回転ノズル方式
すすぎ方式	上下回転ノズル方式
洗浄能力 (3段階)	(短) 60 (中) 40 (長) 20 ラック/h
洗浄槽貯湯量	19ℓ
貯湯タンク貯湯量	8.5ℓ (有効6ℓ)
洗浄水温度	60℃
すすぎ水温度	80℃
すすぎ水使用量	4ℓ/ラック (すすぎ8秒の時)
洗浄ポンプ消費電力	510/699W 50/60Hz
すすぎポンプ消費電力	335/475W 50/60Hz
洗浄槽用ヒータ	700W
貯湯タンク用ヒータ	500W
洗剤供給装置	有
定格電源	単相 100V 50/60Hz
必要手元開閉器容量	15A 125V コンセント
消費電力	1200W 50/60Hz
製品重量	93kg
付属品	万能ラック500×500 (1), 15A Yストレナー (1), 15Aフレキシブル 継手付 (1セット)



部番	品名	材質	備考
1	天板	SUS304	No. 4仕上 (水切付)
2	洗浄室	SUS304	
3	操作パネル		
4	扉	SUS304	No. 4仕上
5	扉取手	樹脂	
6	下部点検板	SUS304	
7	給湯口		15Aフレキシブル止
8	排水ホース	PVC	φ30 排水ホース
9	オーバーフロー	PVC	外径φ41×内径φ32 (貯湯タンク用)
10	洗剤ホース		内径φ5 1.2m
11	リンス取入口	SUS304	Rc1/8
12	アジャスト	SUS304	
13	本体	SUS304	No. 4仕上
14	電源コード		2m プラグ付 (接地アダプター付)

※1 排水口、オーバーフローは必ず排水接続を行って下さい。  
 ※2 排水口、オーバーフローの排水接続は間接排水にしてください。

※ 改善の為、仕様及び外観を予告なしに変更することがあります。

業務用総合厨房機器メーカー <b>株式会社 マルゼン</b> MARUZEN CO., LTD.	変更事項 ALTERATION	尺度 SCALE 1/12	日付 DATE .	図番 DRAWING No. 05422	工事名 TITLE トップクリーン 標準タイプ洗浄機	納品日 DATE OF DELIVERY
	検図 CHECK	設計 DESIGN	製図 DRAW	営業担当 CHARGE	図面名称 DRAWING CORD	承認印 APPROVED