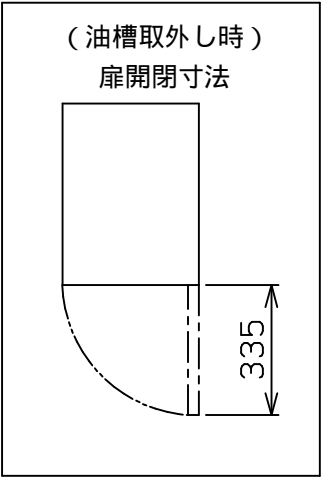
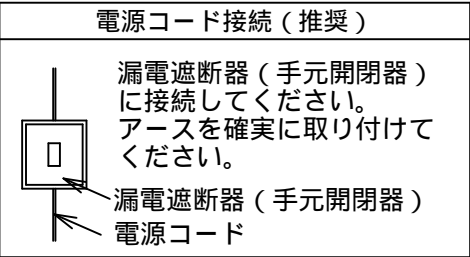
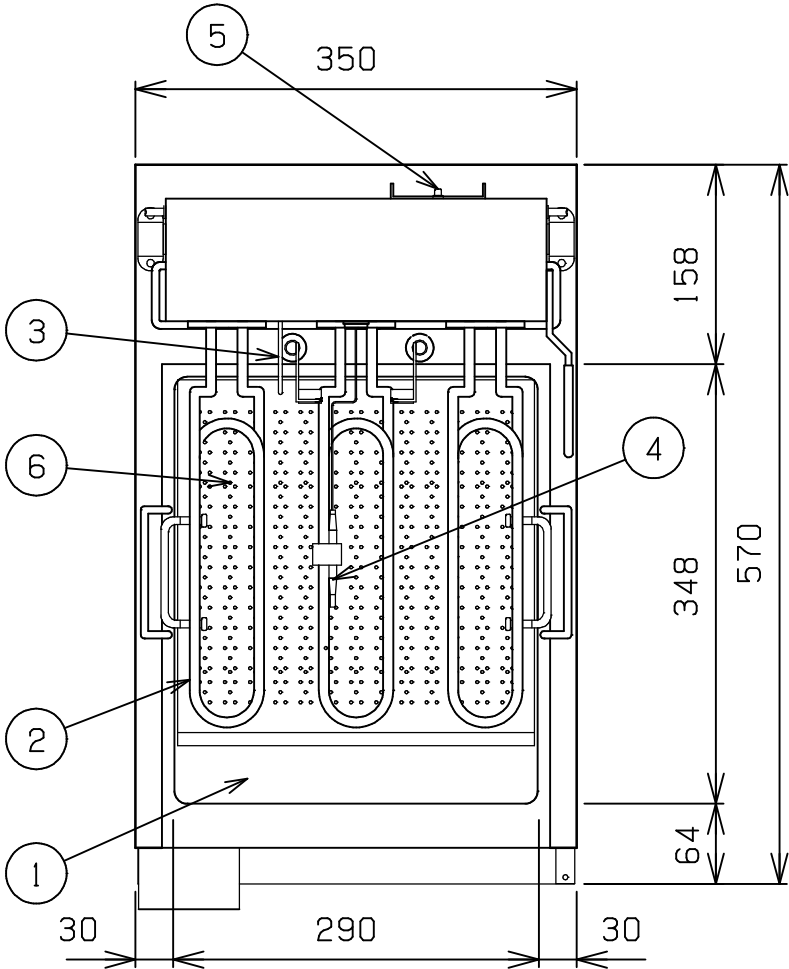
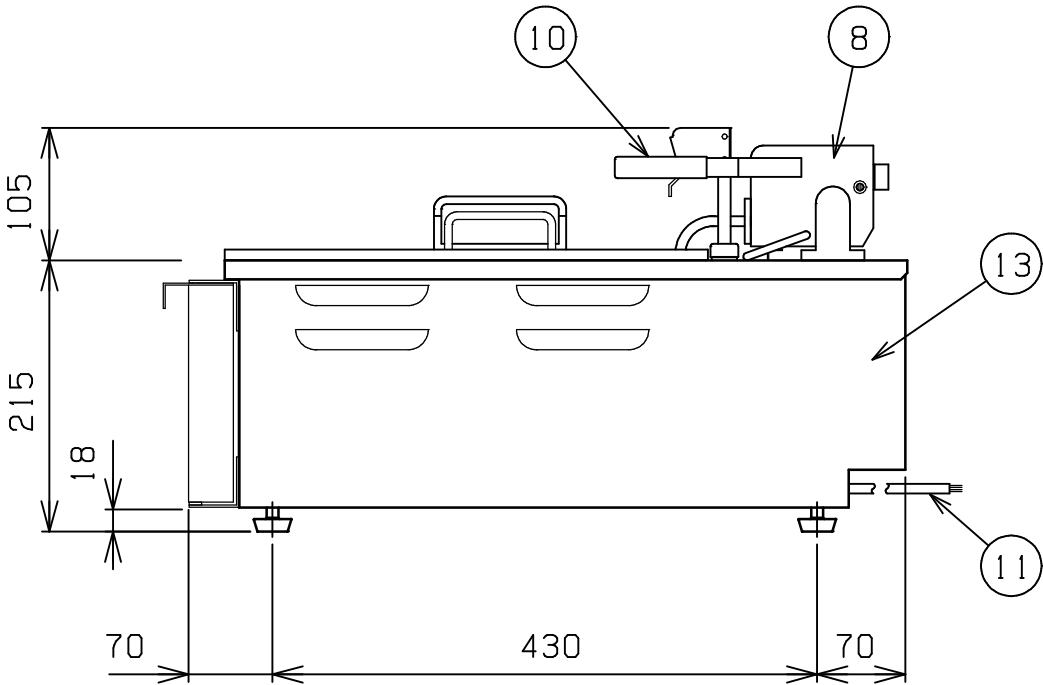
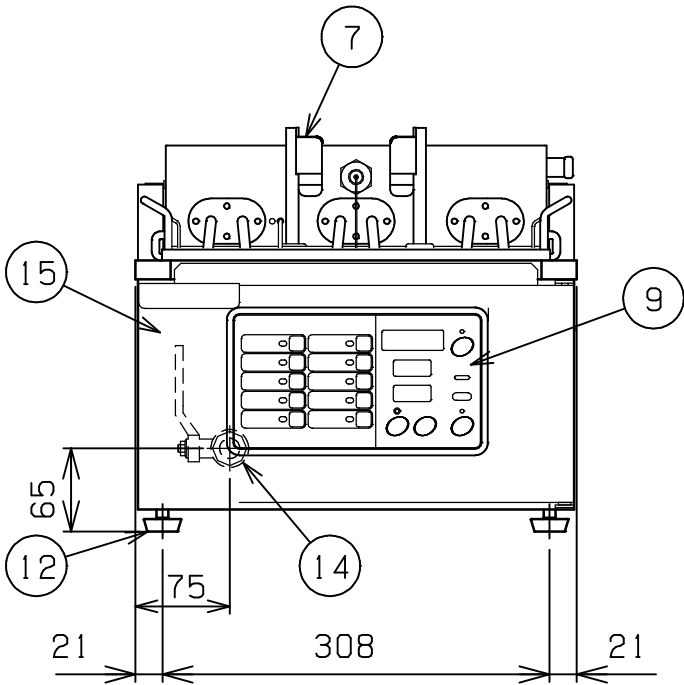


| No. | 品 名 NAME | 台数 QUANTITY | 型 式 MODEL . 寸 法 DIMENSION |
|-----|---------------|-------------|---------------------------|
| | 電気オートリフトフライヤー | | MEF - 8 T L C (槽取外し式) |



| 種 類 | 卓上型 一槽式 (マイコン搭載) | | |
|-----------|---|-------|-------|
| 外形寸法 | 間 口 | 奥 行 | 高 さ |
| | 3 5 0 | 5 7 0 | 2 1 5 |
| 油 量 | 8 ℓ | | |
| 定格電源 | 三相 2 0 0 V 5 0 / 6 0 H z | | |
| 消費電力 | 3 . 4 k W | | |
| 必用手元開閉器容量 | 1 5 A | | |
| 安全装置 | 過熱防止装置 | | |
| 製品重量 | 1 8 k g | | |
| 付属品 | フタ (1) , 仕切網 (1) , カス取り板 (1) フライカゴ 8 T L (1) , 排油ホース (1) | | |



| 部番 | 品 名 | 材 質 | 備 考 |
|----|----------------|----------|--------------------------|
| 1 | 油 槽 | SUS430LX | 深さ95mm |
| 2 | ヒ - タ | SUS304 | 遠赤コ - ティング |
| 3 | 温度センサ | SUS316 | |
| 4 | ハイリミット | SUS304 | 液体膨張式 |
| 5 | ハイリミットリセットスイッチ | | ゴムカバ - 付 |
| 6 | カス取板 | SUS430 | |
| 7 | カゴ掛 | | |
| 8 | ヒ - タボックス | SUS430 | |
| 9 | 操作パネル | | |
| 10 | 跳上取手 | SUS304 | |
| 11 | 電源コ - ド | | 2m 2mm ² - 4芯 |
| 12 | アジャスト | NR | |
| 13 | 本 体 | SUS430 | |
| 14 | 排油口 | | カップラー式 |
| 15 | 扉 | SUS430 | |

設置上の注意 熱機器の設置については安全の為、消防法の
設置基準に従って設置してください。
改善の為、仕様及び外観を予告なしに変更することがあります。

| | | | | | | | | | | | |
|---|-----------------|--|-----------------|--|--------------|--|-------------------------|--|-------------------|--|----------------------|
| <div>業務用総合厨房機器 メーカー</div> <div>株式会社 マルゼン</div> <div>MARUZEN CO.,LTD.</div> | 変更事項 ALTERATION | | 尺度 SCALE 1/6 | | 日付 DATE ・ | | 図番 DRAWING No. 04722 | | 工事名 TITLE | | 納品日 DATE OF DELIVERY |
| | | | 検図 CHECK | | 設計 DESIGN | | 製図 DRAW | | 営業担当 CHARGE | | 承認印 APPROVED |
| | | | | | | | | | 図面名称 DRAWING CORD | | |
| | | | | | | | | | 電気オートリフトフライヤー | | |