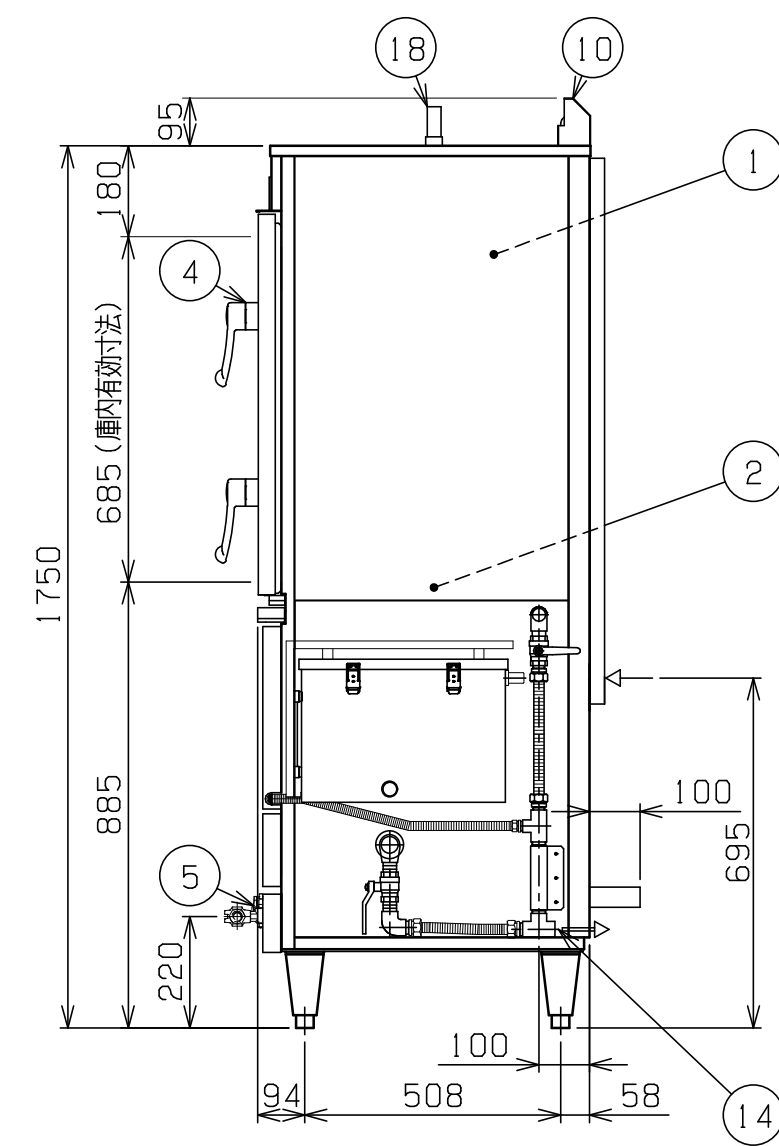
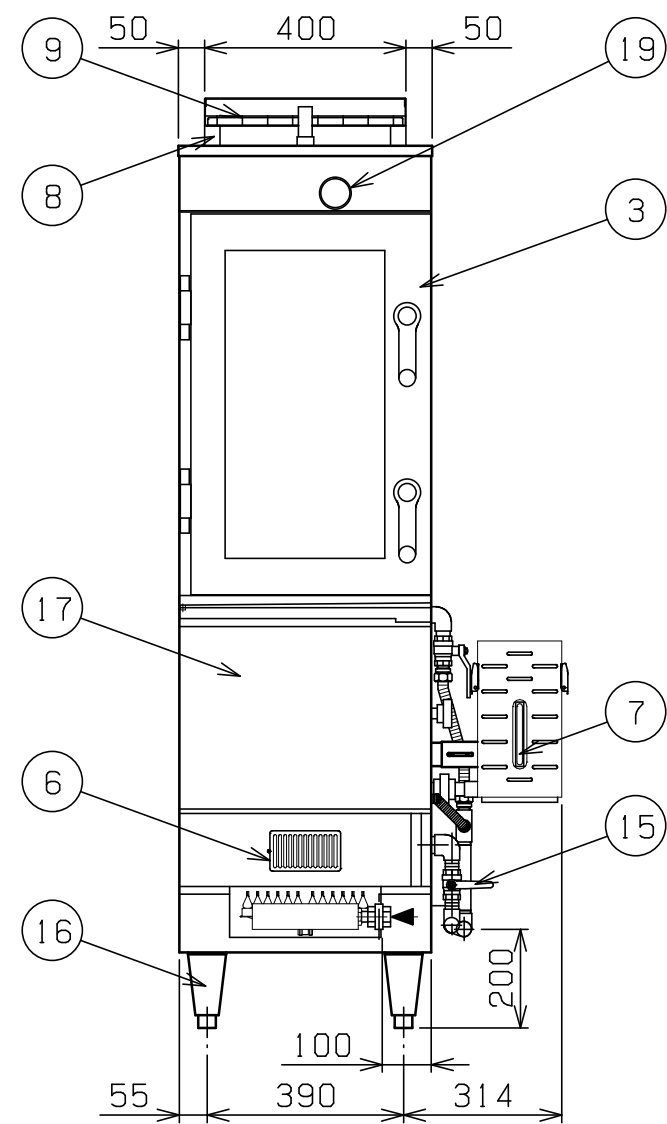
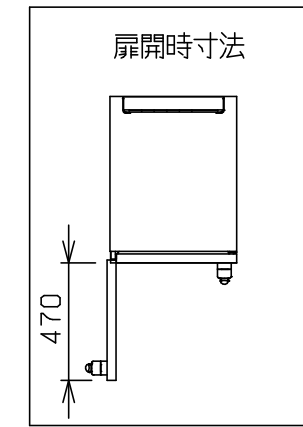
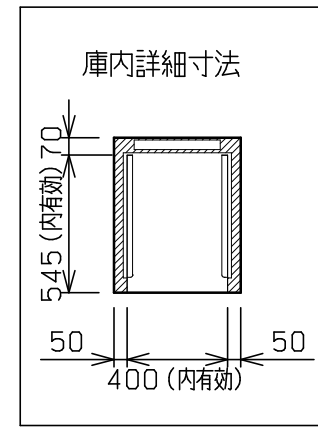
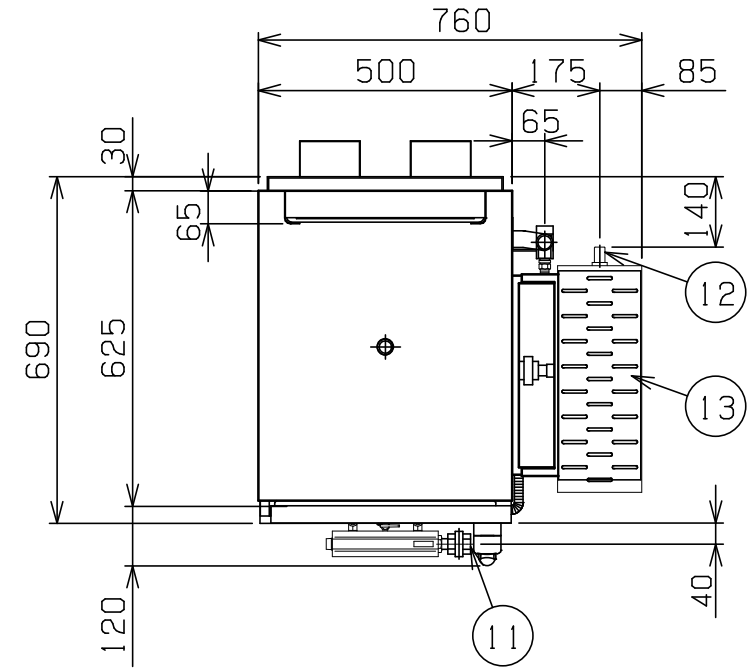


No.	品名 NAME	台数 QUANTITY	型式 MODEL	寸法 DIMENSION
	ガス蒸し器		MUC-056HGC	



種類	キャビネットタイプ		
外形寸法	間口	奥行	高さ
	500	690	1750
庫内有効寸法	400 (W) × 545 (D) × 685 (H)		
棚段数	10段 ピッチ65mm		
ガス消費量	都市ガス	29.0kW (25,000kcal/h)	
	LPガス	29.0kW (2.07kg/h)	
ガス接続口	都市ガス	15A	
	LPガス	15A	
バーナー種類	ステンレス製 プンゼンバーナー ×1 <502HSバーナー (世田谷製作所)>		
機構	自動給水装置付		
製品重量	152kg		
付属部品	排気筒網 (1)、フレキシブルホース (1) 蒸し網 (5)		

部番	品名	材質	備考
1	庫内	R434LN2	
2	蒸気噴出口		
3	扉	内	R434LN2
		外	SUS430 強化ガラス付
4	扉取手	樹脂	
5	バーナー		手動点火
6	のぞき窓	SUS430	
7	水位計		
8	排気筒	SUS430	
9	排気筒網	SS	φ2.5 クロムメッキ仕上
10	排気カバー	SUS430	
11	ガス接続口		15A (ユニオン)
12	給水口		15A (G1/2)
13	シスタック	SUS304	フタパッキン付
14	排水口		20A (Rc1/2) (庫内/扉露受/ボイラー/シスタック)
15	槽排水バルブ		20A
16	アジャスト	SUS304	
17	本体	SUS430	
18	蒸気ニップル		20A
19	温度計	SUS	目盛範囲: 0~200℃

※ 設置上の注意 熱機器の設置については安全の為、消防法の設置基準に従って設置してください。
 ※ 改善の為、仕様及び外観を予告なしに変更することがあります。



変更事項 ALTERATION	尺度 SCALE 1/15	日付 DATE	図番 DRAWING No. 04355	工事名 TITLE	納品日 DATE OF DELIVERY
	検図 CHECK	設計 DESIGN	製図 DRAW	営業担当 CHARGE	承認印 APPROVED
				図面名称 DRAWING CORD ガス蒸し器	